

Artigianato in cifre

Anno 2009



Camera di Commercio
Mantova



Indice

➤ **Presentazione**

Imprese iscritte e cancellate nell'Albo delle imprese artigiane - anno 2009	pag.	3
Imprese iscritte e cancellate nell'Albo delle imprese artigiane - (1989-2009)	pag.	4
Indice di natalità, mortalità e sviluppo imprese artigiane iscritte (1989-2009)	pag.	5
Saldo (iscritte - cancellate) di imprese artigiane per natura giuridica (1998-2009)	pag.	6
Composizione % imprese iscritte per natura giuridica - Serie storica (1998-2009)	pag.	7
Iscrizioni e cancellazioni all'albo delle imprese artigiane per attività economica anno 2009	pag.	8
Saldo (iscritte-cancellate) imprese artigiane per attività economica - anno 2009	pag.	9
Saldo fra iscrizioni e cancellazioni Albo imprese artigiane - settore manifatturiero - anno 2009	pag.	10
Iscrizioni e cancellazioni all'albo delle imprese artigiane per comune - anno 2009	pag.	11
Andamento composizione % iscrizioni nell'Albo delle imprese artigiane per comune - Anni 2006-2009	pag.	12
% di composizione per natura giuridica - imprese registrate all'Albo della imprese artigiane al 31.12.2009	pag.	13
% di composizione per attività - imprese registrate all'Albo delle imprese artigiane al 31.12.2009	pag.	13

➤ **Imprese artigiane con titolari extracomunitari**

Imprese artigiane iscritte/cancellate con titolari extracomunitari - anni 1997-2009	pag.	15
Indice di natalità imprese con titolari extracomunitari - anni 1997-2009	pag.	15
Vita media imprese artigiane con titolari extracomunitari - anni 1997-2009	pag.	16
Imprese artigiane iscritte con titolari extracomunitari per paesi di provenienza - anno 2009	pag.	16
Imprese iscritte con titolari extracomunitari per paesi di provenienza – serie storica (2001-2009)	pag.	17
Composizione % delle iscrizioni di titolari extracomunitari secondo l'attività economica - anno 2009	pag.	18
Composizione % delle cancellazioni di titolari extracomunitari secondo l'attività economica - anno 2009	pag.	19
Iscrizioni Albo Imprese artigiane per nazionalità dei titolari e principali settori di attività anno 2009	pag.	20
Imprese artigiane iscritte con titolari extracomunitari rapporto settore/paese di provenienza – anno 2009	pag.	21

➤ **Consorzi iscritti nella separata sezione dell'albo delle imprese artigiane**

Consistenza al 31.12 dei Consorzi iscritti nella separata sezione - 1990/2009	pag.	23
Consorzi iscritti/cancellati nella separata sezione - anno 2009	pag.	23
Consistenza per settore attività dei Consorzi iscritti nella separata sezione - anno 2009	pag.	23
Consistenza per natura giuridica dei Consorzi iscritti nella separata sezione - anno 2009	pag.	23

Presentazione

Nel presente fascicolo sono riportati i dati raccolti dall'Ufficio Artigianato della Camera di Commercio di Mantova, relativi alla movimentazione delle imprese artigiane nell'anno appena trascorso, e alcune serie storiche ritenute significative in quanto offrono una visione temporalmente ampia dello sviluppo del settore. Una particolare attenzione è inoltre riservata alle imprese con titolari di provenienza estera presenti nella nostra provincia.

Le nuove imprese artigiane iscritte nel corso del 2009 sono 953, le cessate 1.169, con un saldo negativo di 216 unità, che fissano a 14.290 il numero delle imprese operanti nella nostra provincia. Gli effetti della crisi, che sta interessando i mercati globali, hanno colpito anche il comparto artigianale della provincia di Mantova, riportando lo stock delle imprese iscritte all'Albo ai livelli del 2004.

Interessante è osservare come ad incidere sulla riduzione della consistenza non siano tanto le cessazioni che addirittura si sono ridotte rispetto al 2008, quanto, piuttosto, le mancate iscrizioni, dimostrando come questo clima di incertezza stia scoraggiando la nascita di nuove iniziative imprenditoriali. Se, infatti l'indice di mortalità con un 8,06% è rimasto pressoché invariato rispetto al 2008, quello di natalità è calato di quasi 2 punti percentuali (da 8,35% del 2008 a 6,57% del 2009), determinando una notevole flessione del tasso di sviluppo contrassegnato da un -1,49%.

Esaminando la serie storica dei tassi di sviluppo si nota che la contrazione subita nel 2009 è simile a quelle che ha caratterizzato i primi anni '90. Gli imprenditori individuali artigiani, iscritti in corso d'anno, sono l'88,14% (in calo di 1 punto percentuale rispetto al 2008); il rimanente 11,86% è costituito da società di persone e di capitali.

Dall'analisi dei saldi tra iscrizioni e cessazioni per forma giuridica, si osserva che i segni positivi sono stati ottenuti solo dalle società a responsabilità limitata, evidenziando, così come è avvenuto per la totalità delle imprese iscritte al Registro Imprese della CCIAA, che a reggere meglio in periodi congiunturali difficili, siano le organizzazioni aziendali più complesse.

Per quanto riguarda le attività economiche le imprese manifatturiere complessivamente registrano un calo, con l'eccezione del tessile/abbigliamento e della riparazione, manutenzione di macchine per l'industria; buona performance per i servizi di comunicazione e informazione alle imprese; in sostanziale equilibrio i servizi alla persona.

Nell'anno appena concluso le imprese con titolari extracomunitari sono 314 su un totale di 953 nuove iscritte, con vita media stimata sull'ordine di 3 anni e un indice di natalità del 32,95%, che, nonostante il calo numerico delle iscrizioni, risulta in aumento di 5 punti percentuali rispetto al 2008.

Riguardo alle nazionalità si registrano, in prevalenza, iscrizioni di cittadini cinesi, seguiti dagli albanesi, brasiliani, tunisini, marocchini e indiani; relativamente al settore di attività economica si osserva una forte presenza di extracomunitari nelle costruzioni, nelle attività manifatturiere (di cui la maggioranza nel tessile abbigliamento) e nei servizi alle imprese (lavori di pulizia, manutenzione verde, volantinaggio).

Viene anche evidenziato il rapporto tra paesi di provenienza ed attività economiche: i cinesi si dedicano quasi esclusivamente alle confezioni, albanesi, marocchini, tunisini e brasiliani alle costruzioni edili, gli indiani ai servizi alle imprese.

Sempre nel 2009 si registra la nascita di 3 nuovi consorzi costituiti da imprese artigiane e iscritti nella separata sezione dell'Albo; i consorzi artigiani risultano essere 41 di cui 24 nel settore edile, seguono con un sensibile distacco (7) nel settore dei trasporti.

Il fascicolo è arricchito anche di alcune tabelle fornite dal Servizio Informazione e Promozione Economica della CCIAA su dati CPA.

Ufficio Artigianato – Sara Artioli

Elaborazioni grafiche per l'artigianato: Sara Artioli e Laura Camazzola

Imprese iscritte e cancellate nell'Albo delle imprese artigiane - anno 2009

	imprese iscritte							imprese cancellate							saldo						
	ditte individ.	sdf	snc	sas	srl unipers.	srl	totale	ditte individ.	sdf	snc	sas	srl unipers.	srl	totale	ditte individ.	sdf	snc	sas	srl unipers.	srl	totale
gennaio	34	0	4	0	0	1	39	106	0	15	0	0	0	121	-72	0	-11	0	0	1	-82
febbraio	65	0	6	2	2	4	79	165	1	14	2	1	1	184	-100	-1	-8	0	1	3	-105
marzo	168	0	16	5	2	4	195	154	0	21	2	1	3	181	14	0	-5	3	1	1	14
aprile	51	0	4	1	1	2	59	57	0	7	1	0	0	65	-6	0	-3	0	1	2	-6
maggio	86	0	7	1	0	3	97	65	0	11	1	0	3	80	21	0	-4	0	0	0	17
giugno	97	0	7	2	2	5	113	82	0	13	2	0	3	100	15	0	-6	0	2	2	13
luglio	69	0	2	0	0	3	74	61	0	9	2	0	0	72	8	0	-7	-2	0	3	2
agosto	-	-	-	-	-	-	-	-	-	-	-	-	-	-	-	-	-	-	-	-	-
settembre	-	-	-	-	-	-	-	-	-	-	-	-	-	-	-	-	-	-	-	-	-
ottobre	117		2		1	5	125	135		20	4		3	162	-18	0	-18	-4	1	2	-37
novembre	48		3			2	53	67		6	2		3	78	-19	0	-3	-2	0	-1	-25
dicembre	105		7	5		2	119	102		20	3	1		126	3	0	-13	2	-1	2	-7
I trim.	267	0	26	7	4	9	313	425	1	50	4	2	4	486	-158	-1	-24	3	2	5	-173
II trim.	234	0	18	4	3	10	269	204	0	31	4	0	6	245	30	0	-13	0	3	4	24
III trim.	69	0	2	0	0	3	74	61	0	9	2	0	0	72	8	0	-7	-2	0	3	2
IV trim.	270	0	12	5	1	9	297	304	0	46	9	1	6	366	-34	0	-34	-4	0	3	-69
totale al 30.12	840	0	58	16	8	31	953	994	1	136	19	3	16	1.169	-154	-1	-78	-3	5	15	-216

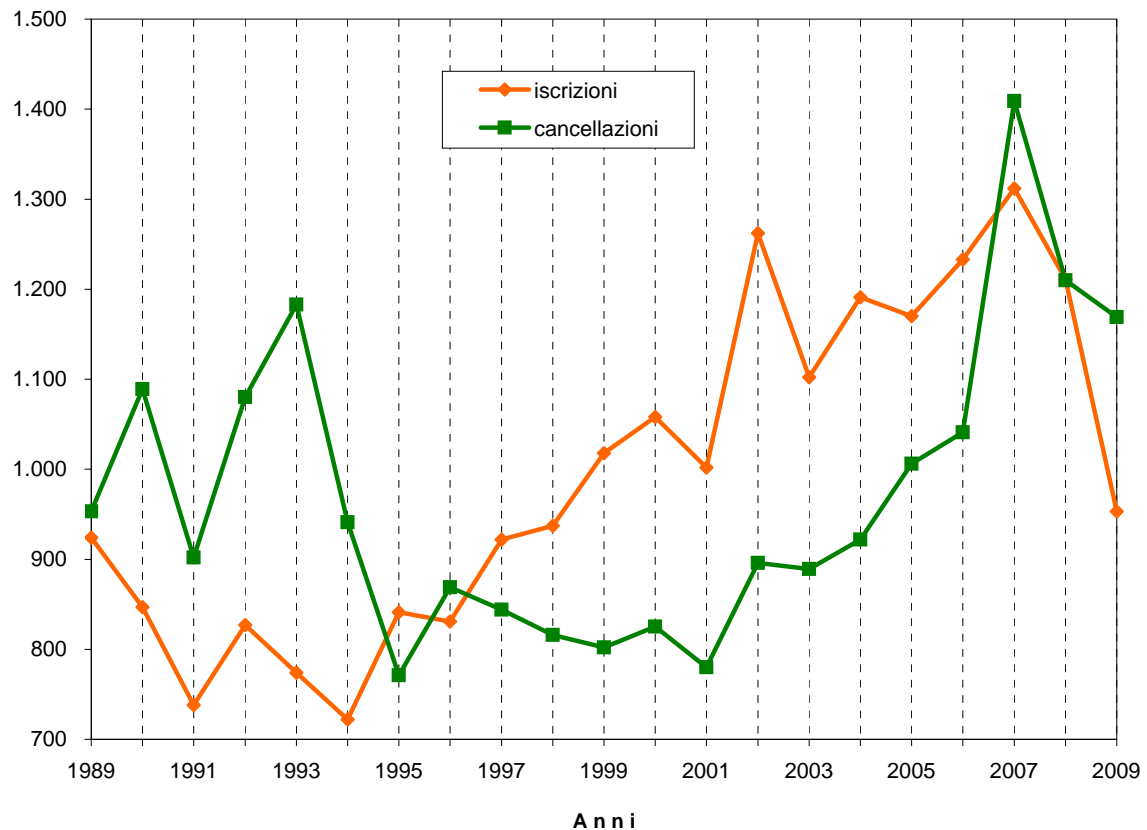
consistenza al 31.12.08 posiz. n. 14.506

consistenza al 31.12.09 posiz. n. 14.290

Fonte: Commissione p.le per l'Artigianato

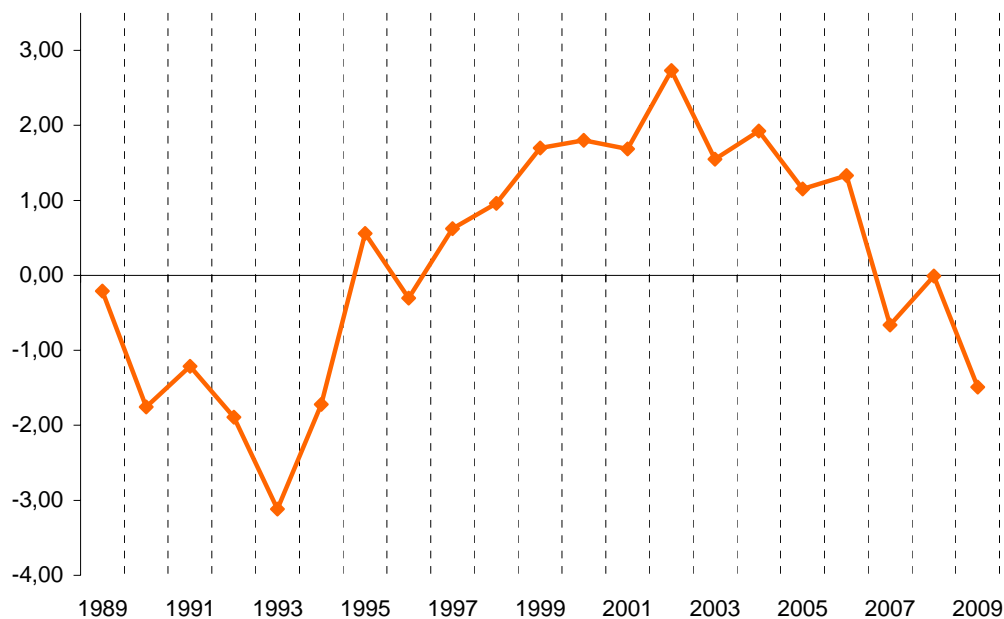
Imprese Iscritte e Cancellate nell'Albo delle Imprese Artigiane (1989-2009)

anni	iscrizioni	cancellazioni	saldo	consistenza al 31.12
1989	924	953	-29	13.783
1990	847	1.089	-242	13.541
1991	738	902	-164	13.377
1992	827	1.080	-253	13.124
1993	774	1.183	-409	12.715
1994	722	941	-219	12.496
1995	841	771	70	12.566
1996	831	869	-38	12.528
1997	922	844	78	12.606
1998	937	816	121	12.727
1999	1.018	802	216	12.943
2000	1.058	825	233	13.176
2001	1.002	780	222	13.398
2002	1.262	896	366	13.764
2003	1.102	889	213	13.977
2004	1.191	922	269	14.246
2005	1.170	1.006	164	14.410
2006	1.233	1.041	192	14.602
2007	1.312	1.409	-97	14.505
2008	1.211	1.210	1	14.506
2009	953	1.169	-216	14.290



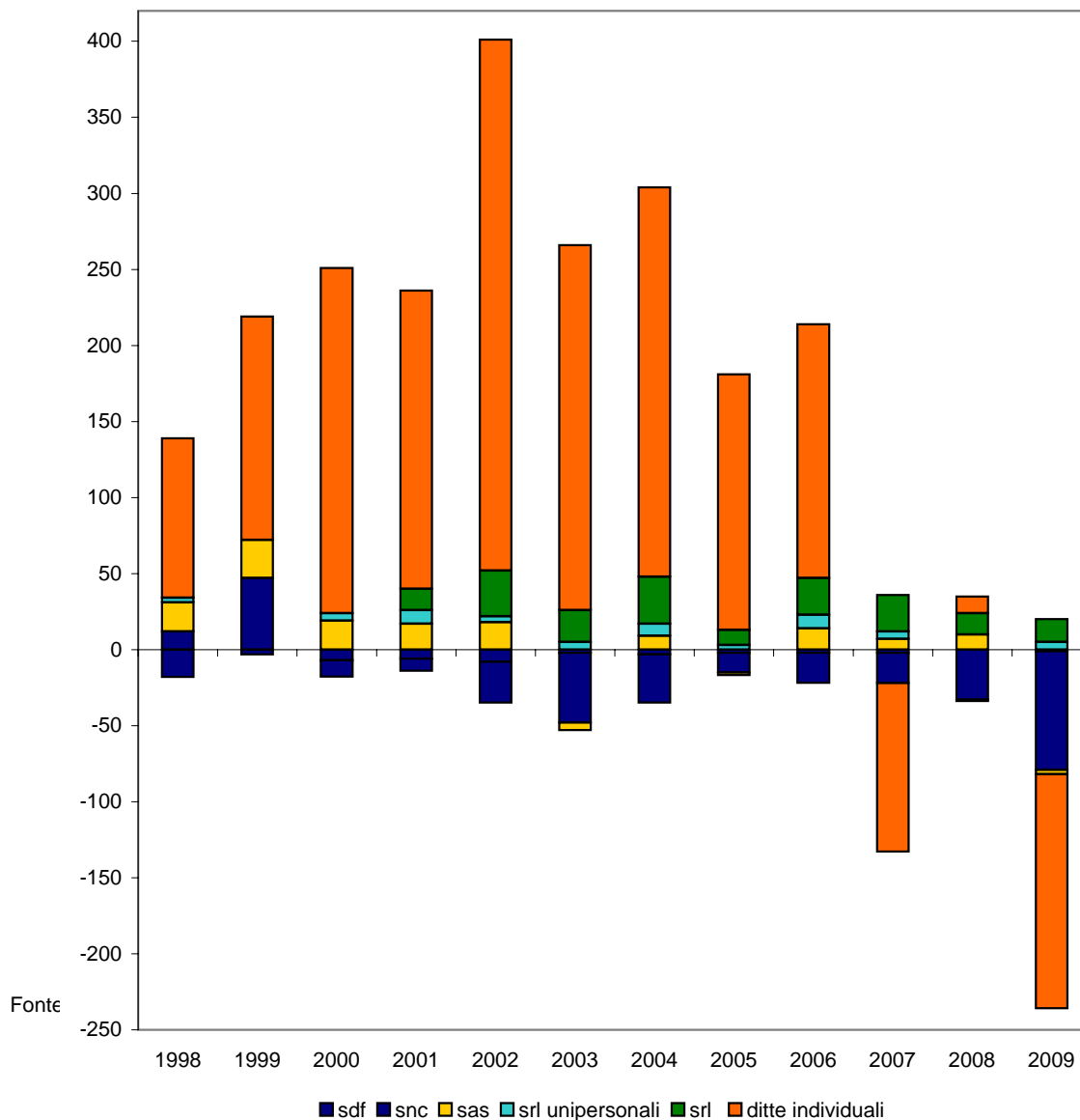
Indice di natalità, mortalità e sviluppo imprese artigiane iscritte (1989-2009)

anni	consistenza al 31.12	indice natalità	indice di mortalità	indice di sviluppo
1989	13.783	6,69	6,90	-0,21
1990	13.541	6,15	7,90	-1,76
1991	13.377	5,45	6,66	-1,21
1992	13.124	6,18	8,07	-1,89
1993	12.715	5,90	9,01	-3,12
1994	12.496	5,68	7,40	-1,72
1995	12.566	6,73	6,17	0,56
1996	12.528	6,61	6,92	-0,30
1997	12.606	7,36	6,74	0,62
1998	12.727	7,43	6,47	0,96
1999	12.943	8,00	6,30	1,70
2000	13.176	8,17	6,37	1,80
2001	13.398	7,60	5,92	1,68
2002	13.764	9,42	6,69	2,73
2003	13.977	8,01	6,46	1,55
2004	14.246	8,52	6,60	1,92
2005	14.410	8,21	7,06	1,15
2006	14.602	8,56	7,22	1,33
2007	14.505	8,99	9,65	-0,66
2008	14.506	8,35	8,34	0,01
2009	14.290	6,57	8,06	-1,49

Indice di sviluppo imprese artigiane iscritte (1989-2009)

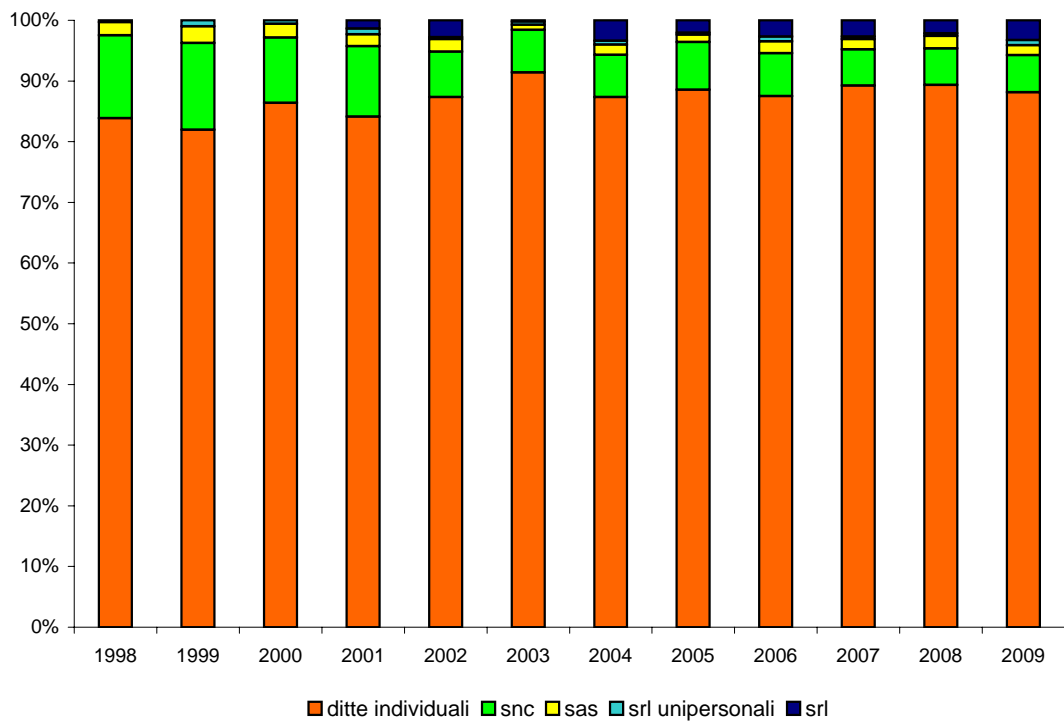
Saldo (iscritte - cancellate) imprese artigiane per natura giuridica Serie storica 1998-2009

anni	sdf	snc	srl		srl	ditte		saldo al 31.12
			sas	unipersonali		individuali	saldo al 31.12	
1998	-18	12	19	3	-	105	121	
1999	-3	47	25	0	-	147	216	
2000	-7	-11	19	5	-	227	233	
2001	-6	-8	17	9	14	196	222	
2002	-8	-27	18	4	30	349	366	
2003	-2	-46	-5	5	21	240	213	
2004	-3	-32	9	8	31	256	269	
2005	-2	-13	-2	3	10	168	164	
2006	-2	-20	14	9	24	167	192	
2007	-2	-20	7	5	24	-111	-97	
2008	0	-33	10	-1	14	11	1	
2009	-1	-78	-3	5	15	-154	-216	



Composizione % imprese iscritte per natura giuridica - Serie storica (1998 - 2009)

anni	ditte		srl		
	individuali	snc	sas	unipersonali	srl
1998	83,88	13,66	2,13	0,32	--
1999	81,63	14,24	2,75	0,98	--
2000	86,39	10,78	2,27	0,57	--
2001	84,13	11,58	2,00	0,90	1,40
2002	87,32	7,53	2,06	0,32	2,77
2003	89,75	6,90	0,82	0,54	0,18
2004	87,33	6,96	1,68	0,67	3,36
2005	88,55	7,86	1,20	0,34	2,05
2006	87,51	7,06	1,95	0,81	2,68
2007	89,25	5,95	1,68	0,46	2,67
2008	89,35	6,03	2,06	0,41	2,15
2009	88,14	6,09	1,68	0,84	3,25



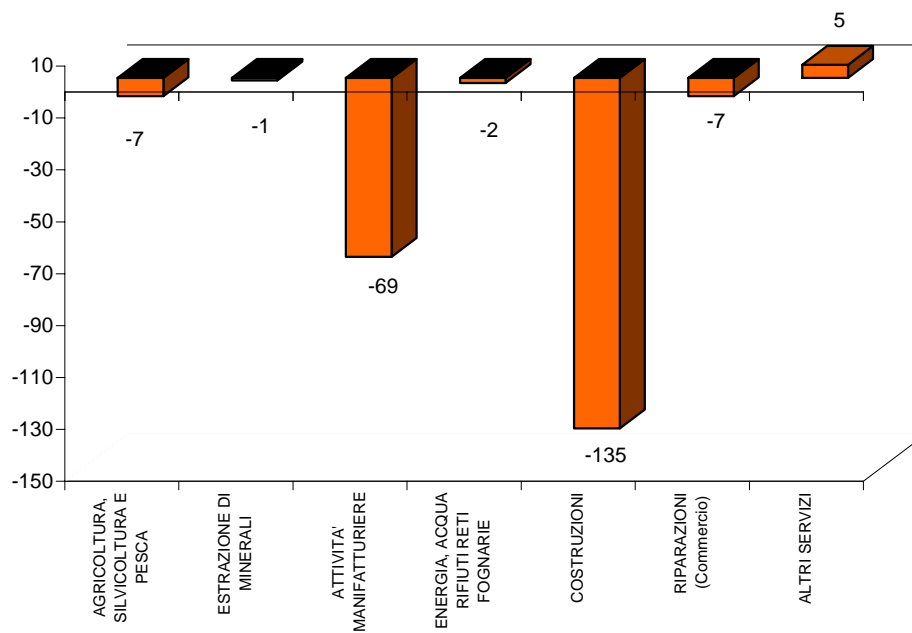
Fonte: Commissione p.le per l'Artigianato

Iscrizioni e cancellazioni all'Albo imprese artigiane per attività economica - Anno 2009

ATTIVITA' ECONOMICA	ISCRIZIONI	CANCELLAZIONI	SALDO
AGRICOLTURA, SILVICOLTURA E PESCA	6	13	-7
ESTRAZIONE DI MINERALI	0	1	-1
ATTIVITA' MANIFATTURIERE	256	325	-69
Alimentare	7	21	-14
Tessile, Abbigliamento e pelli	165	150	15
Legno e Mobili	9	24	-15
Carta e stampa	2	6	-4
Chimica, plastica e gomma	3	7	-4
Minerali non metalliferi	2	5	-3
Metalmeccanica	30	79	-49
Mezzi di trasporto	3	8	-5
Apparecchi elettrici, elettronici ed ottici	5	11	-6
Riparazione, manutenzione ed installazione macchine	23	0	23
Altre	7	14	-7
ENERGIA, ACQUA RIFIUTI RETI FOGNARIE	1	3	-2
COSTRUZIONI	473	608	-135
Costruzione e completamento edifici	426	542	-116
Impianti elettrici	24	35	-11
Impianti idraulico-sanitari	21	28	-7
Altri installatori	2	3	-1
RIPARAZIONI (Commercio)	25	32	-7
Riparazioni e manutenzione autoveicoli e motocicli	25	29	-4
Altre	0	3	-3
ALTRI SERVIZI	192	187	5
Trasporti e magazzinaggio	17	50	-33
Trasformazione alimentare (gelaterie, pizzerie, gastronomie)	28	34	-6
Servizi di informazione e comunicazione	12	0	12
Studi fotografici, grafici pubblicitari, collaudatori e altre attività tecniche	11	14	-3
Servizi alle imprese	42	14	28
Servizi alla persona	71	74	-3
Parrucchieri ed estetisti	45	44	1
Altri servizi alla persona	26	30	-4
Altri	11	1	10
TOTALE	953	1.169	-216

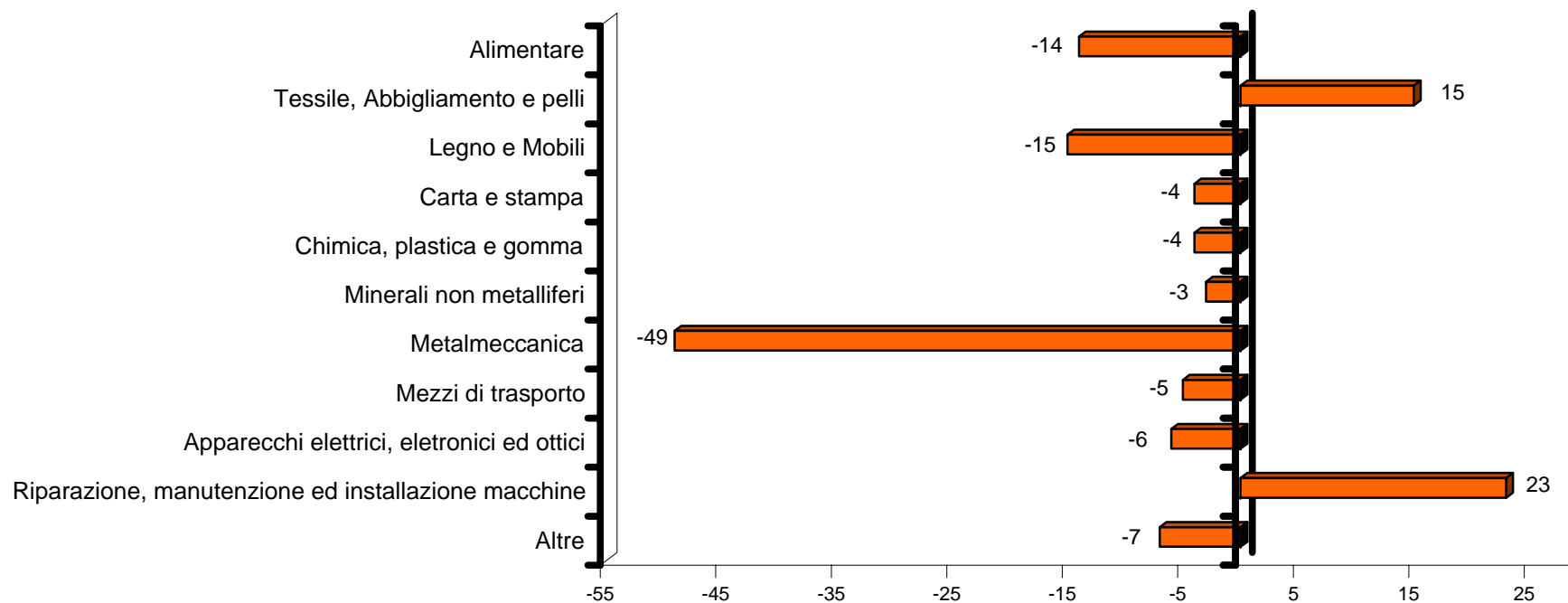
Fonte: Servizio Informazione e Promozione Economica CCIAA su dati C.P.A.

**Saldo (iscritte-cancellate) imprese artigiane per attività economica
Anno 2009**



Fonte: Servizio Informazione e Promozione Economica su dati Commissione p.le per l'Artigianato

Saldo fra iscrizioni e cancellazioni Albo imprese artigiane Settore Manifatturiero - Anno 2009



Fonte: Elaborazioni Servizio Informazione e Promozione Economica CCIAA su dai C.P.A.

Iscrizioni e cancellazioni all'Albo imprese artigiane per comune
Anno 2009

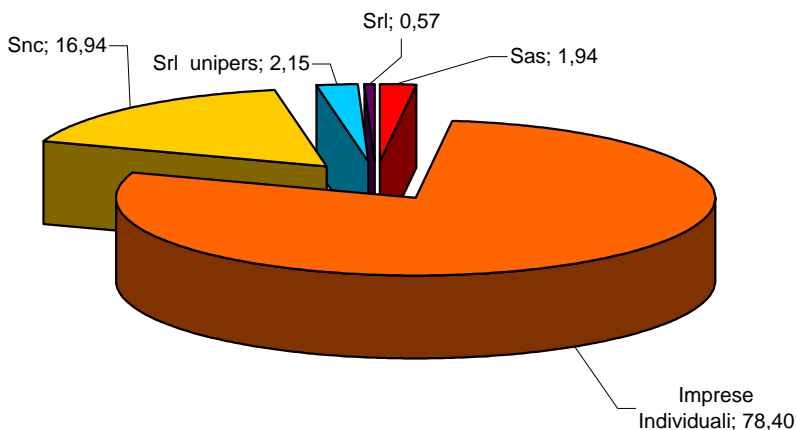
Comune	ISCRIZIONI		CANCELLAZIONI	
	NR	%	NR	%
ACQUANEGRA S/CHIESE	3	0,31	9	0,77
ASOLA	28	2,94	27	2,31
BAGNOLO S.VITO	10	1,05	11	0,94
BIGARELLO	1	0,10	7	0,60
BORGOFORTE	5	0,52	9	0,77
BORGOFRANCO S/PO	2	0,21	3	0,26
BOZZOLO	17	1,78	18	1,54
CANNETO S/O.	15	1,57	14	1,20
CARBONARA DI PO	1	0,10	4	0,34
CASALMORO	4	0,42	10	0,86
CASALOLDO	5	0,52	10	0,86
CASALROMANO	6	0,63	5	0,43
CASTELBELFORTE	12	1,26	14	1,20
CASTELDARIO	25	2,62	42	3,59
CASTELGOFFREDO	12	1,26	8	0,68
CASTELLUCCHIO	9	0,94	9	0,77
CASTIGLIONE D/STIVIERE	47	4,93	54	4,62
CAVRIANA	13	1,36	14	1,20
CERESARA	7	0,73	7	0,60
COMMESSAGGIO	0	0,00	2	0,17
CURTATONE	22	2,31	28	2,40
DOSOLO	3	0,31	8	0,68
FELONICA	1	0,10	2	0,17
GAZOLDO D/IPPOLITI	5	0,52	5	0,43
GAZZUOLO	1	0,10	3	0,26
GOITO	27	2,83	20	1,71
GONZAGA	37	3,88	31	2,65
GUIDIZZOLO	9	0,94	14	1,20
MAGNACAVALLLO	7	0,73	5	0,43
MANTOVA	91	9,55	91	7,78
MARCARIA	10	1,05	16	1,37
MARIANA MANTOVANA	3	0,31	1	0,09
MARMIROLO	23	2,41	21	1,80
MEDOLE	11	1,15	5	0,43
MOGLIA	15	1,57	24	2,05
MONZAMBANO	16	1,68	16	1,37
MOTTEGGIANA	10	1,05	13	1,11
OSTIGLIA	13	1,36	20	1,71
PEGOGNAGA	6	0,63	25	2,14
PIEVE DI CORIANO	2	0,21	1	0,09
PIUBEGA	3	0,31	8	0,68
POGGIO RUSCO	15	1,57	22	1,88
POMPONESCO	4	0,42	9	0,77
PONTI SUL MINCIO	3	0,31	6	0,51
PORTO MANTOVANO	35	3,67	54	4,62
QUINGENTOLE	2	0,21	10	0,86
QUISTELLO	17	1,78	22	1,88
REDONDESCO	6	0,63	3	0,26
REVERE	4	0,42	6	0,51
RIVAROLO MANTOVANO	4	0,42	9	0,77
RODIGO	5	0,52	5	0,43
RONCOFERRARO	12	1,26	21	1,80
ROVERBELLA	19	1,99	30	2,57
SABBIONETA	9	0,94	16	1,37
SAN BENEDETTO PO	22	2,31	5	0,43
SAN GIACOMO D/SEGNATE	5	0,52	25	2,14
SAN GIORGIO DI MN	27	2,83	14	1,20
SAN GIOVANNI D/DOSSO	11	1,15	23	1,97
SAN MARTINO D/ARGINE	6	0,63	6	0,51
SCHIVENOGLIA	4	0,42	5	0,43
SERMIDE	10	1,05	22	1,88
SERRAVALLE A PO	2	0,21	4	0,34
SOLFERINO	3	0,31	2	0,17
SUSTINENTE	3	0,31	2	0,17
SUZZARA	46	4,83	67	5,73
VIADANA	64	6,72	76	6,50
VILLA POMA	6	0,63	7	0,60
VILLIMPENTA	4	0,42	9	0,77
VIRGILIO	44	4,62	30	2,57
VOLTA MANTOVANA	24	2,52	25	2,14
TOTALE	953	100,00	1.169	100,00

Andamento composizione % iscrizioni nell'Albo delle imprese Artigiane per comune - Anni 2006-2009

Comune	Anno 2006		Anno 2007		Anno 2008		Anno 2009	
	I S C R I Z I O N I							
	NR	%	NR	%	NR	%	NR	%
Acquanegra sul Chiese	5	0,41	6	0,46	13	1,07	3	0,31
Asola	26	2,11	33	2,52	27	2,23	28	2,94
Bagnolo San Vito	19	1,54	15	1,14	14	1,16	10	1,05
Bigarello	6	0,49	7	0,53	3	0,25	1	0,10
Borgoforte	13	1,05	12	0,91	7	0,58	5	0,52
Borgofranco sul Po	4	0,32	6	0,46	1	0,08	2	0,21
Bozzolo	20	1,62	22	1,68	20	1,65	17	1,78
Canneto s/Oglio	20	1,62	11	0,84	13	1,07	15	1,57
Carbonara di Po	5	0,41	9	0,69	3	0,25	1	0,10
Casalmoro	3	0,24	8	0,61	9	0,74	4	0,42
Casaloldo	12	0,97	6	0,46	13	1,07	5	0,52
Casalromano	6	0,49	3	0,23	5	0,41	6	0,63
Castel D'Ario	5	0,41	10	0,76	11	0,91	12	1,26
Castel Goffredo	16	1,30	19	1,45	18	1,49	25	2,62
Castelbelforte	29	2,35	31	2,36	39	3,22	12	1,26
Castellucchio	10	0,81	7	0,53	12	0,99	9	0,94
Castiglione d/Stiviere	64	5,19	52	3,96	59	4,87	47	4,93
Cavriana	15	1,22	19	1,45	9	0,74	13	1,36
Ceresara	6	0,49	8	0,61	4	0,33	7	0,73
Comessaggio	1	0,08	0	0,00	2	0,17	0	0,00
Curtatone	29	2,35	23	1,75	25	2,06	22	2,31
Dosolo	4	0,32	10	0,76	9	0,74	3	0,31
Felonica	2	0,16	2	0,15	2	0,17	1	0,10
Gazoldi d/Ippoliti	5	0,41	9	0,69	6	0,50	5	0,52
Gazzuolo	4	0,32	6	0,46	7	0,58	1	0,10
Goito	28	2,27	39	2,97	30	2,48	27	2,83
Gonzaga	45	3,65	37	2,82	31	2,56	37	3,88
Guidizzolo	14	1,14	23	1,75	21	1,73	9	0,94
Magnacavallo	4	0,32	8	0,61	2	0,17	7	0,73
Mantova	136	11,03	142	10,82	153	12,63	91	9,55
Marcaria	13	1,05	15	1,14	7	0,58	10	1,05
Mariana Mantovana	2	0,16	1	0,08	3	0,25	3	0,31
Marmirolo	18	1,46	23	1,75	29	2,39	23	2,41
Medole	20	1,62	12	0,91	11	0,91	11	1,15
Moglia	18	1,46	26	1,98	14	1,16	15	1,57
Monzambano	26	2,11	15	1,14	18	1,49	16	1,68
Motteggiana	4	0,32	7	0,53	7	0,58	10	1,05
Ostiglia	24	1,95	38	2,90	28	2,31	13	1,36
Pegognaga	16	1,30	19	1,45	24	1,98	6	0,63
Pieve di Coriano	6	0,49	2	0,15	1	0,08	2	0,21
Piubega	1	0,08	8	0,61	7	0,58	3	0,31
Poggio Rusco	19	1,54	20	1,52	22	1,82	15	1,57
Pomponesco	1	0,08	5	0,38	2	0,17	4	0,42
Ponti S/Mincio	7	0,57	11	0,84	17	1,40	3	0,31
Porto Mantovano	55	4,46	41	3,13	50	4,13	35	3,67
Quingentole	5	0,41	2	0,15	6	0,50	2	0,21
Quistello	15	1,22	15	1,14	9	0,74	17	1,78
Redonesco	5	0,41	4	0,30	0	0,00	6	0,63
Revere	3	0,24	6	0,46	5	0,41	4	0,42
Rivarolo Mantovano	14	1,14	12	0,91	16	1,32	4	0,42
Rodigo	9	0,73	5	0,38	10	0,83	5	0,52
Roncoferraro	15	1,22	27	2,06	16	1,32	12	1,26
Roverbella	32	2,60	28	2,13	42	3,47	19	1,99
Sabbioneta	13	1,05	14	1,07	9	0,74	9	0,94
San Benedetto Po	17	1,38	15	1,14	7	0,58	22	2,31
San Giacomo Segnate	6	0,49	11	0,84	8	0,66	5	0,52
San Giorgio di Mantova	20	1,62	30	2,29	24	1,98	27	2,83
San Giovanni del Dosso	13	1,05	7	0,53	5	0,41	11	1,15
San Martino d'Argine	4	0,32	8	0,61	4	0,33	6	0,63
Schivenoglia	4	0,32	7	0,53	4	0,33	4	0,42
Sermide	14	1,14	19	1,45	17	1,40	10	1,05
Serravalle a Po	6	0,49	10	0,76	5	0,41	2	0,21
Solferino	7	0,57	8	0,61	8	0,66	3	0,31
Sustinente	2	0,16	4	0,30	8	0,66	3	0,31
Suzzara	66	5,35	68	5,18	46	3,80	46	4,83
Viadana	85	6,89	85	6,48	68	5,62	64	6,72
Villa Poma	6	0,49	5	0,38	7	0,58	6	0,63
Villimpenta	8	0,65	9	0,69	5	0,41	4	0,42
Virgilio	48	3,89	50	3,81	52	4,29	44	4,62
Volta Mantovana	30	2,43	37	2,82	22	1,82	24	2,52
TOTALE	1.233	100,00	1.312	100,00	1.211	100,00	953	100,00

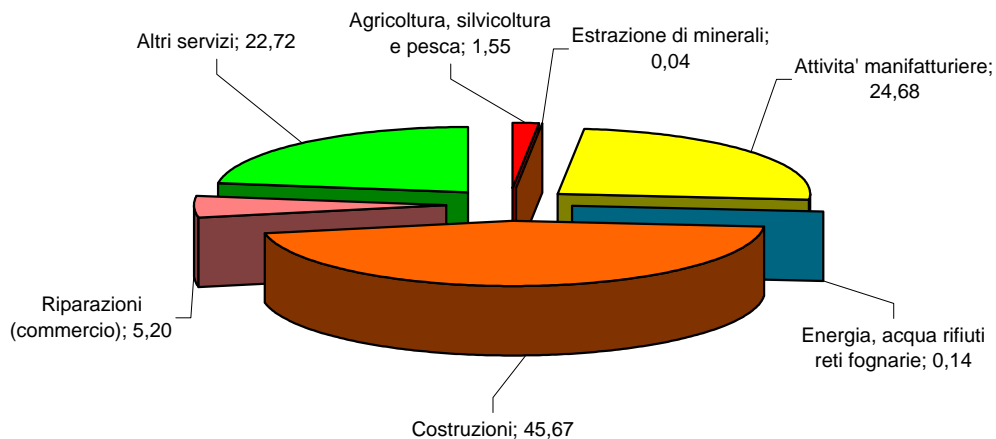
**% di composizione per natura giuridica
imprese registrate all'Albo imprese artigiane al 31.12.2009**

Sas	1,94
Impresa individuale	78,40
Società in nome collettivo	16,94
Società a responsabilità limitata pluripersonale	2,15
Società a responsabilità limitata con un unico socio	0,57



% di composizione per attività - imprese registrate all'Albo imprese artigiane al 31.12.2009

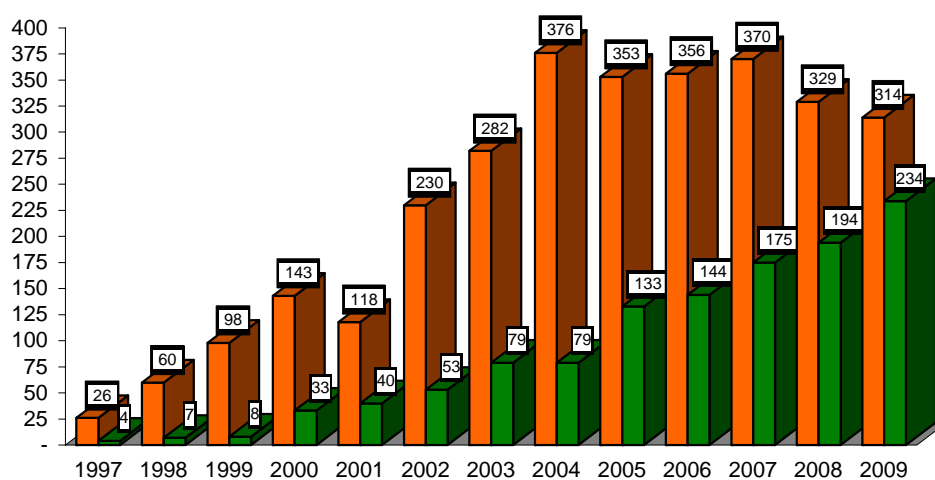
Agricoltura, silvicoltura e pesca	1,55
Estrazione di minerali	0,04
Attività manifatturiere	24,68
Energia, acqua rifiuti reti fognarie	0,14
Costruzioni	45,67
Riparazioni (commercio)	5,20
Altri servizi	22,72



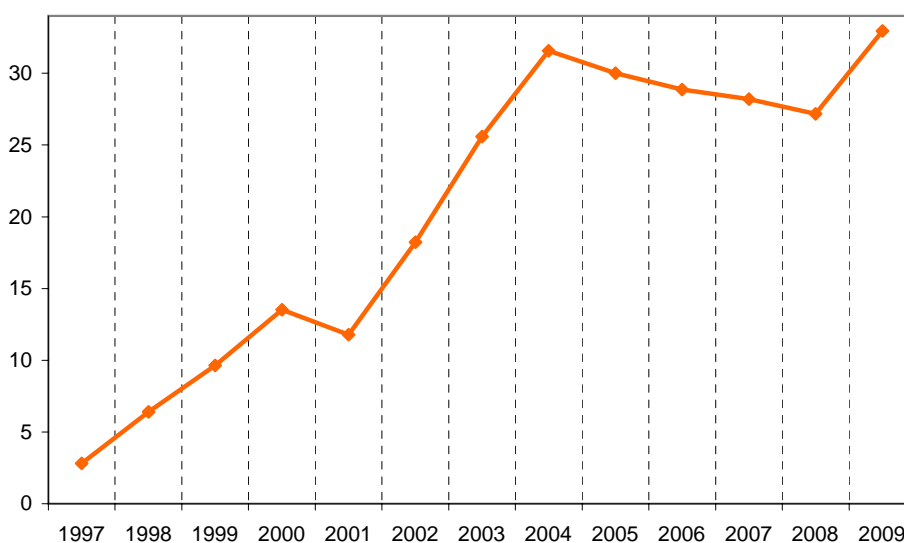
Imprese artigiane con titolari extracomunitari

Imprese Artigiane iscritte/cancellate con titolari extracomunitari - anni 1997 - 2009

Anni	Iscritte tit. extrac.	Cancellate tit. extrac.	Totale imp. iscritte	Indice natalità
1997	26	4	922	2,82
1998	60	7	937	6,40
1999	98	8	1.018	9,63
2000	143	33	1.058	13,52
2001	118	40	1.002	11,78
2002	230	53	1.262	18,23
2003	282	79	1.102	25,59
2004	376	79	1.191	31,57
2005	353	133	1.170	30,17
2006	356	144	1.233	28,87
2007	370	175	1.312	28,20
2008	329	194	1.211	27,17
2009	314	234	953	32,95



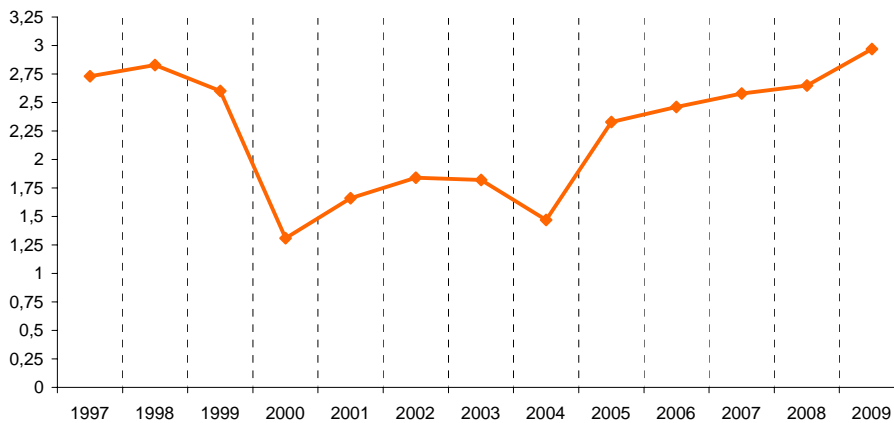
Indice di natalità imprese con titolari extracomunitari - anni 1997 - 2009



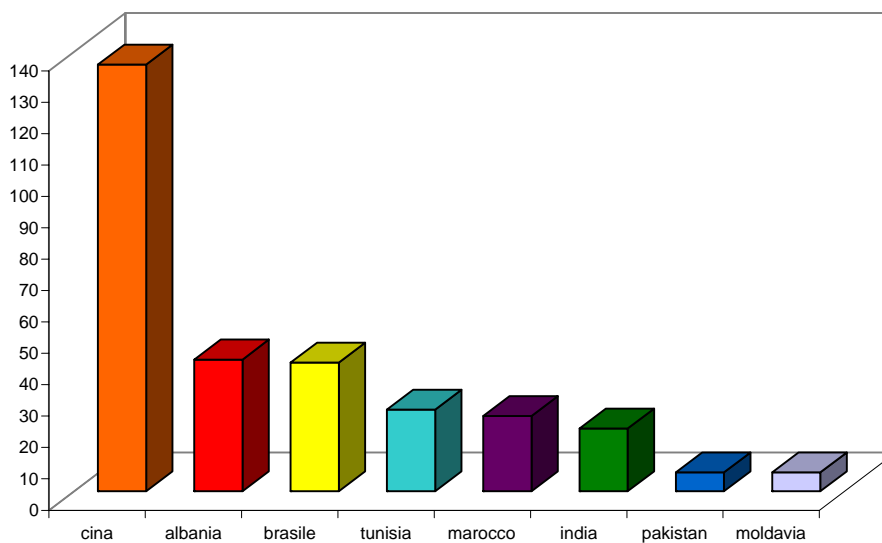
Vita media delle Imprese Artigiane con titolari extracomunitari - anni 1997 - 2009

Anni	Iscritte	Cancellate	Vita Media (*) anni (*)
1997	26	4	2 anni + 8 mesi
1998	60	7	2 anni + 10 mesi
1999	98	8	2 anni + 6 mesi
2000	143	33	1 anno + 3 mesi
2001	118	40	1 anno + 7 mesi
2002	230	53	1 anno + 10 mesi
2003	282	79	1 anno + 8 mesi
2004	376	79	1 anno + 5 mesi
2005	353	133	2 anni + 4 mesi
2006	356	144	2 anni + 5 mesi
2007	370	175	2 anni + 5 mesi
2008	329	194	2 anni + 8 mesi
2009	314	234	3 anni

(*) = il valore, costruito sulle imprese cessate, rappresenta in media quanto tempo le stesse sono rimaste iscritte all'albo delle imprese artigiane;

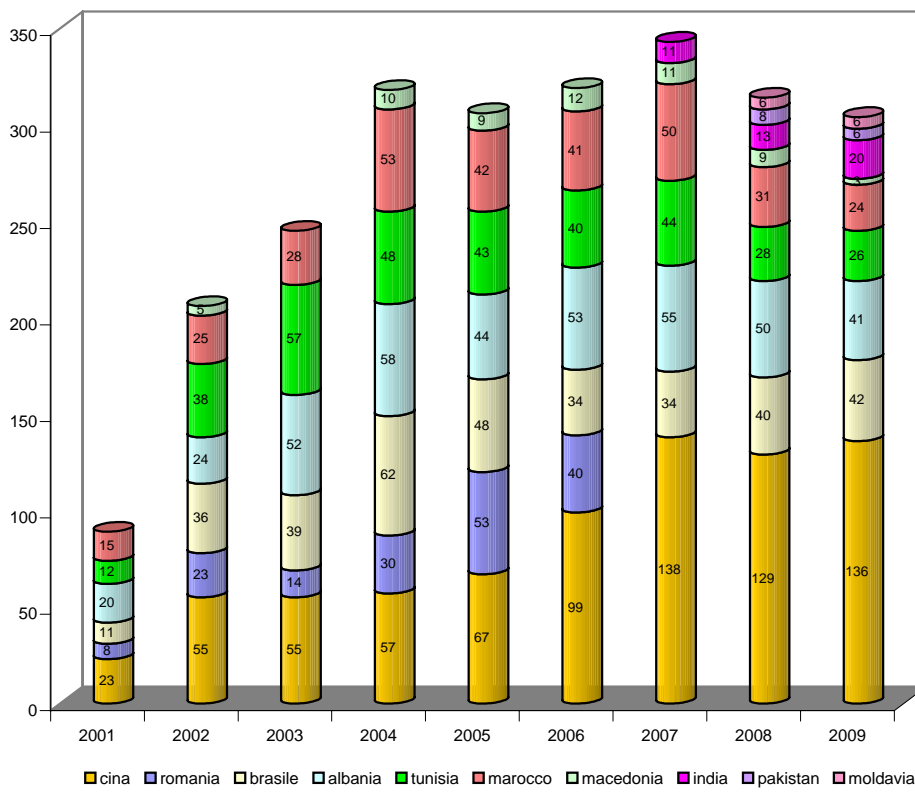


Imprese Artigiane iscritte con titolari extracomunitari per paesi di provenienza - anno 2009



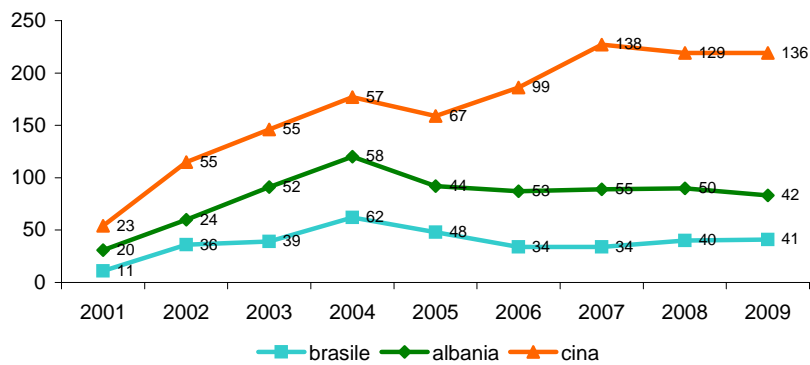
Fonte: Commissione p.le per l'Artigianato

**Imprese iscritte con titolari extracomunitari per paesi di provenienza*
serie storica (2001 - 2009)**



* Dal 1 gennaio 2007 la Romaniaa fa parte della Comunità Europea

**Imprese artigiane iscritte con titolari extracomunitari per paesi di provenienza (Cina - Albania - Brasile)
serie storica (2001 - 2009)**



La rappresentazione grafica si riferisce all'andamento delle imprese artigiane iscritte con titolari stranieri e che, negli anni esaminati, sono sempre state presenti e sono aumentate progressivamente

Fonte: Commissione p.le per l'Artigianato

Composizione % delle iscrizioni di titolari extracomunitari secondo l'attività economica - Anno 2009

ATTIVITA' ECONOMICA	ISCRIZIONI			
	TOTALE	di cui EXTRACOMUNITARI		% Extracom./Totale Iscrizioni per attività economica
		NR	%	
AGRICOLTURA, SILVICOLTURA E PESCA	6	0	0,0	0,0
ESTRAZIONE DI MINERALI	0	0	0,0	-
ATTIVITA' MANIFATTURIERE	256	144	45,9	56,3
Alimentare	7	0	0,0	0,0
Tessile, Abbigliamento e pelli	165	136	43,3	82,4
Legno e Mobili	9	2	0,6	22,2
Carta e stampa	2	0	0,0	0,0
Chimica, plastica e gomma	3	0	0,0	0,0
Minerali non metalliferi	2	0	0,0	0,0
Metalmeccanica	30	2	0,6	6,7
Mezzi di trasporto	3	0	0,0	0,0
Apparecchi elettrici, elettronici ed ottici	5	0	0,0	0,0
Riparazione, manutenzione ed installazione	23	4	1,3	17,4
Altre	7	0	0,0	0,0
ENERGIA, ACQUA RIFIUTI RETI FOGNARIE	1	0	0,0	0,0
COSTRUZIONI	473	137	43,6	29,0
Costruzione e completamento edifici	426	136	43,3	31,9
Impianti elettrici	24	0	0,0	0,0
Impianti idraulico-sanitari	21	1	0,3	4,8
Altri installatori	2	0	0,0	0,0
RIPARAZIONI (Commercio)	25	2	0,6	8,0
Riparazioni e manutenzione autoveicoli e motocicli	25	2	0,6	8,0
Altre	0	0	0,0	-
ALTRI SERVIZI	192	31	9,9	16,1
Trasporti e magazzinaggio	17	2	0,6	11,8
Trasformazione alimentare (gelaterie, pizzerie, gastronomie)	28	8	2,5	28,6
Servizi di informazione e comunicazione	12	0	0,0	0,0
attività tecniche	11	0	0,0	0,0
Servizi alle imprese	42	17	5,4	40,5
Servizi alla persona	71	3	1,0	4,2
Parrucchieri ed estetisti	45	1	0,3	2,2
Altri servizi alla persona	26	2	0,6	7,7
Altri	11	1	0,3	9,1
TOTALE	953	314	100,0	32,9

Fonte: Elaborazioni Servizio Informazione e Promozione Economica CCIAA su dati C.P.A.

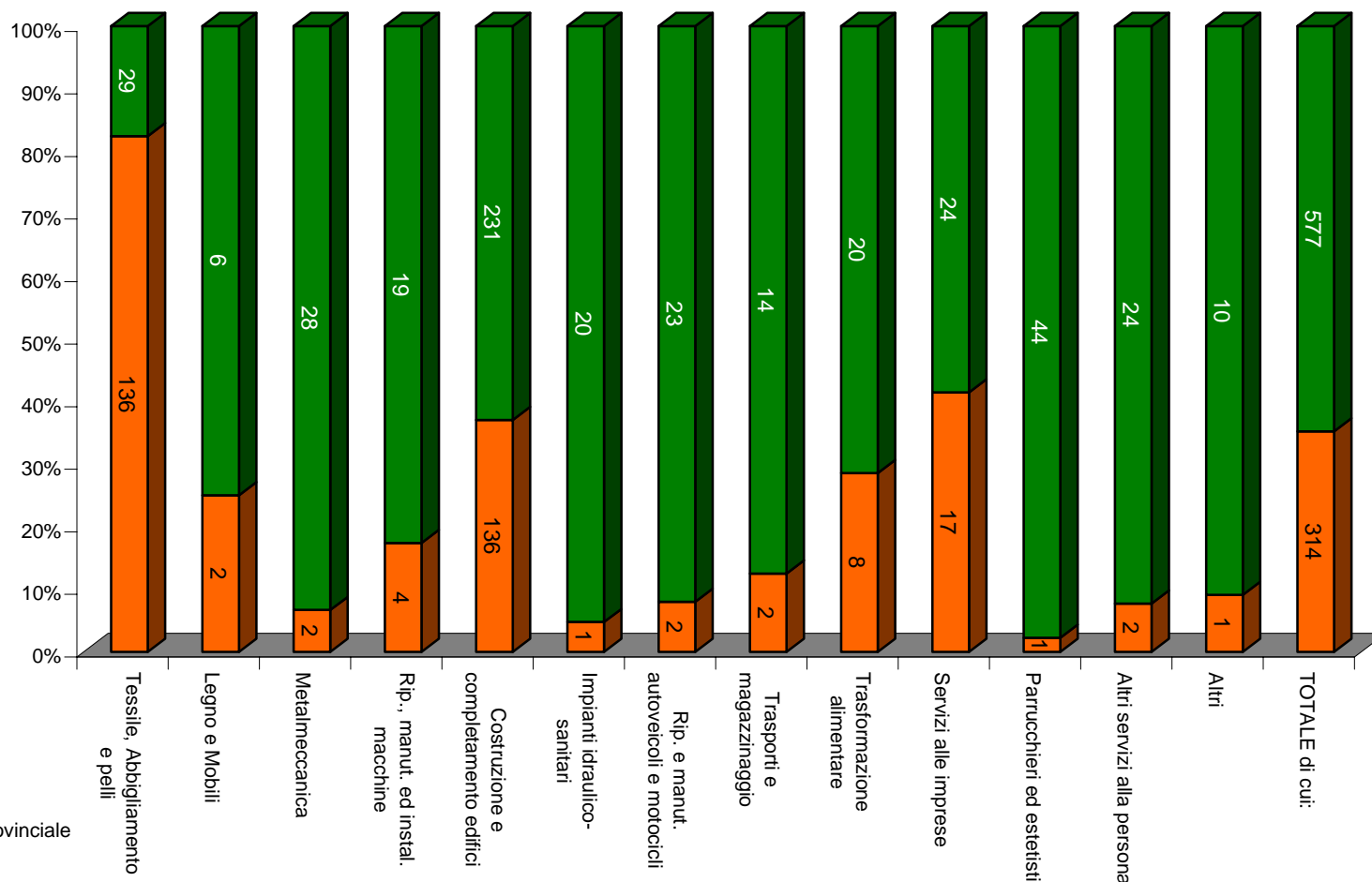
Composizione % delle cancellazioni di titolari extracomunitari secondo l'attività economica - Anno 2009

ATTIVITA' ECONOMICA	CANCELLAZIONI			
	TOTALE	di cui EXTRACOMUNITARI		% Extracom./Totale Cancellazioni per attività economica
		NR	%	
AGRICOLTURA, SILVICOLTURA E PESCA	13	0	0,0	0,0
ESTRAZIONE DI MINERALI	1	0	0,0	0,0
ATTIVITA' MANIFATTURIERE	325	98	41,9	30,2
Alimentare	21	1	0,4	4,8
Tessile, Abbigliamento e pelli	150	90	38,5	60,0
Legno e Mobili	24	1	0,4	4,2
Carta e stampa	6	0	0,0	0,0
Chimica, plastica e gomma	7	0	0,0	0,0
Minerali non metalliferi	5	0	0,0	0,0
Metalmecanica	79	4	1,7	5,1
Mezzi di trasporto	8	0	0,0	0,0
Apparecchi elettrici, elettronici ed ottici	11	0	0,0	0,0
Riparazione, manutenzione ed installazione	0	2	0,9	-
Altre	14	0	0,0	0,0
ENERGIA, ACQUA RIFIUTI RETI FOGNARIE	3	0	0,0	0,0
COSTRUZIONI	608	115	49,1	18,9
Costruzione e completamento edifici	542	114	48,7	21,0
Impianti elettrici	35	0	0,0	0,0
Impianti idraulico-sanitari	28	1	0,4	3,6
Altri installatori	3	0	0,0	0,0
RIPARAZIONI (Commercio)	32	0	0,0	0,0
Riparazioni e manutenzione autoveicoli e motocicli	29	0	0,0	0,0
Altre	3	0	0,0	0,0
ALTRI SERVIZI	187	21	9,0	11,2
Trasporti e magazzinaggio	50	6	2,6	12,0
Trasformazione alimentare (gelaterie, pizzerie, gastronomie)	34	8	3,4	23,5
Servizi di informazione e comunicazione	0	0	0,0	-
attività tecniche	14	0	0,0	0,0
Servizi alle imprese	14	3	1,3	21,4
Servizi alla persona	74	3	1,3	4,1
Parrucchieri ed estetisti	44	1	0,4	2,3
Altri servizi alla persona	30	2	0,9	6,7
Altri	1	1	0,4	100,0
TOTALE	1.169	234	100,0	20,0

Fonte: Elaborazioni Servizio Informazione e Promozione Economica CCIAA su dati C.P.A.

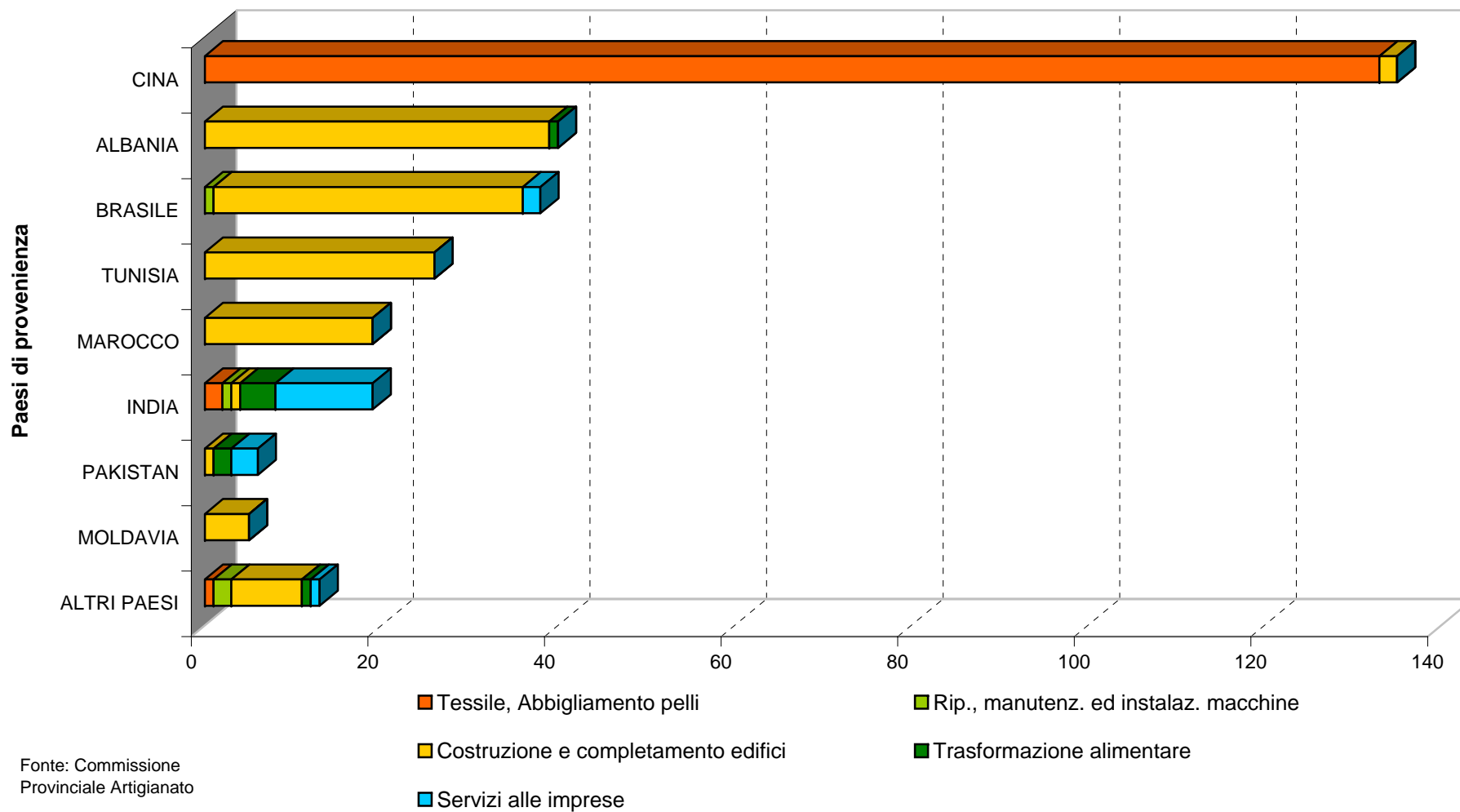
Iscrizioni Albo imprese artigiane per nazionalità dei titolari e principali settori di attività Anno 2009

■ Italiani
■ Extracomunitari



Fonte: Commissione Provinciale Artigianato

Imprese artigiane iscritte con titolari extracomunitari anno 2009 - rapporto settore/paese di provenienza



Fonte: Commissione Provinciale Artigianato

ConSORZI iscritti nella separata sezione dell'albo delle imprese artigiane

Consistenza al 31.12 dei Consorzi iscritti nella separata sezione - 1990/2009

ANNI	CONSISTENZA
1990	32
1991	33
1992	34
1993	34
1994	30
1995	30
1996	32
1997	31
1998	31
1999	33
2000	32
2001	34
2002	36
2003	37
2004	36
2005	38
2006	39
2007	37
2008	38
2009	41

Consorzi iscritti/cancellati nella separata sezione - anno 2009

Iscritti	3
Cancellati	0

Consistenza per settore attività dei Consorzi iscritti nella separata sezione - anno 2009

edilizia	24
trasp. merci o persone	7
autoriparazione	3
lavorazione carni	3
credito	2
elaborazione dati	1
parrucchieri	1

Consistenza per natura giuridica dei Consorzi iscritti nella separata sezione - anno 2009

Consorzio con attività esterna	3
Società cooperativa	14
Consorzio	19
Società consortile a responsabilità limitata	4
Società cooperativa consortile	1

