



# Rapporto Economico Provinciale 2009

Andrea Lasagni

Docente di Economia Politica

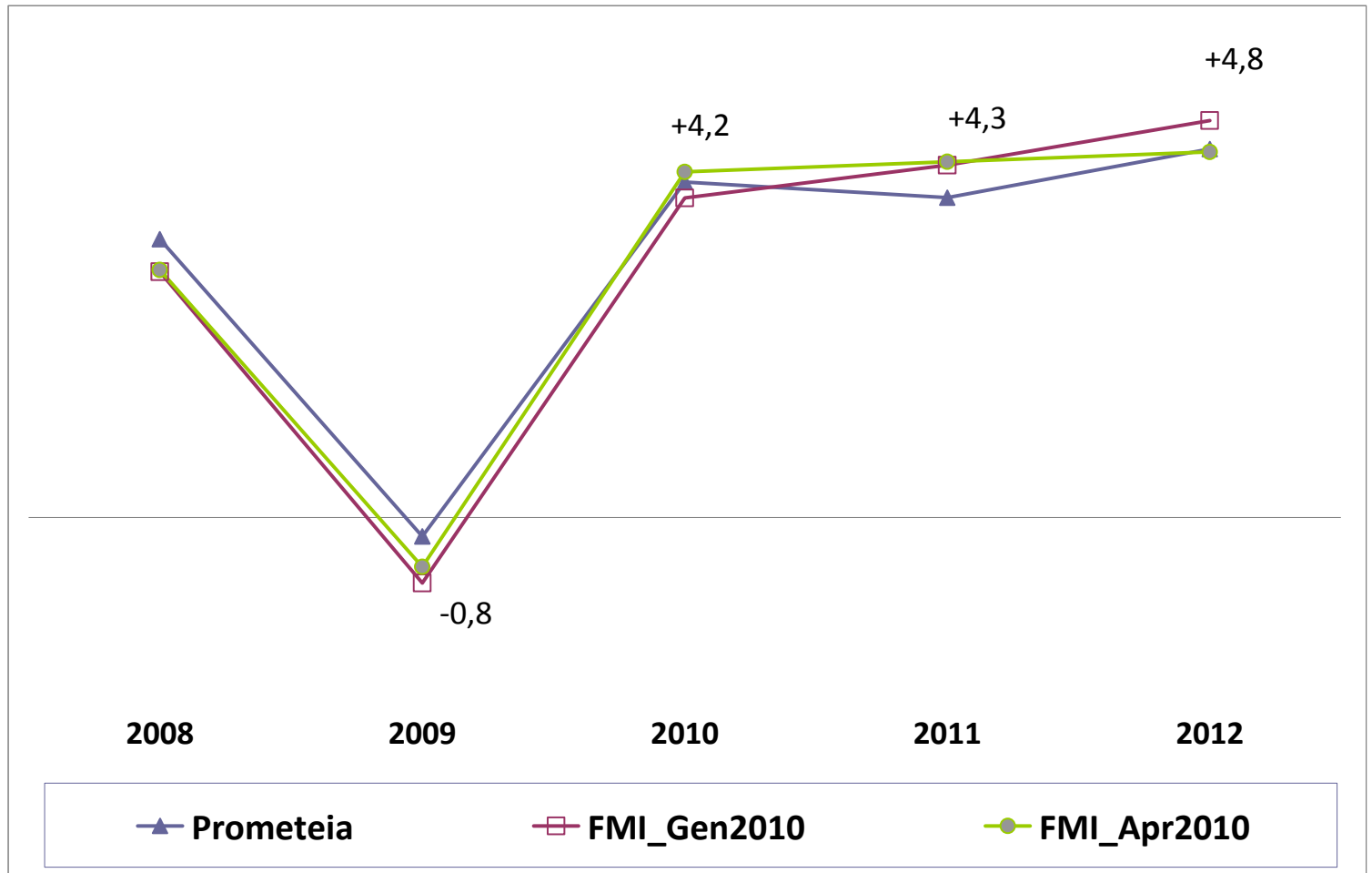
Università di Parma



# I temi della presentazione:

- Lo scenario internazionale (cenni)
- L'economia in provincia di Mantova nel 2009
  - La congiuntura della manifattura a Mantova
  - Il sistema agroalimentare
  - Il commercio internazionale
  - Il mercato del lavoro
  - Il commercio e le tendenze per il turismo a Mantova

# Lo scenario internazionale: il PIL globale

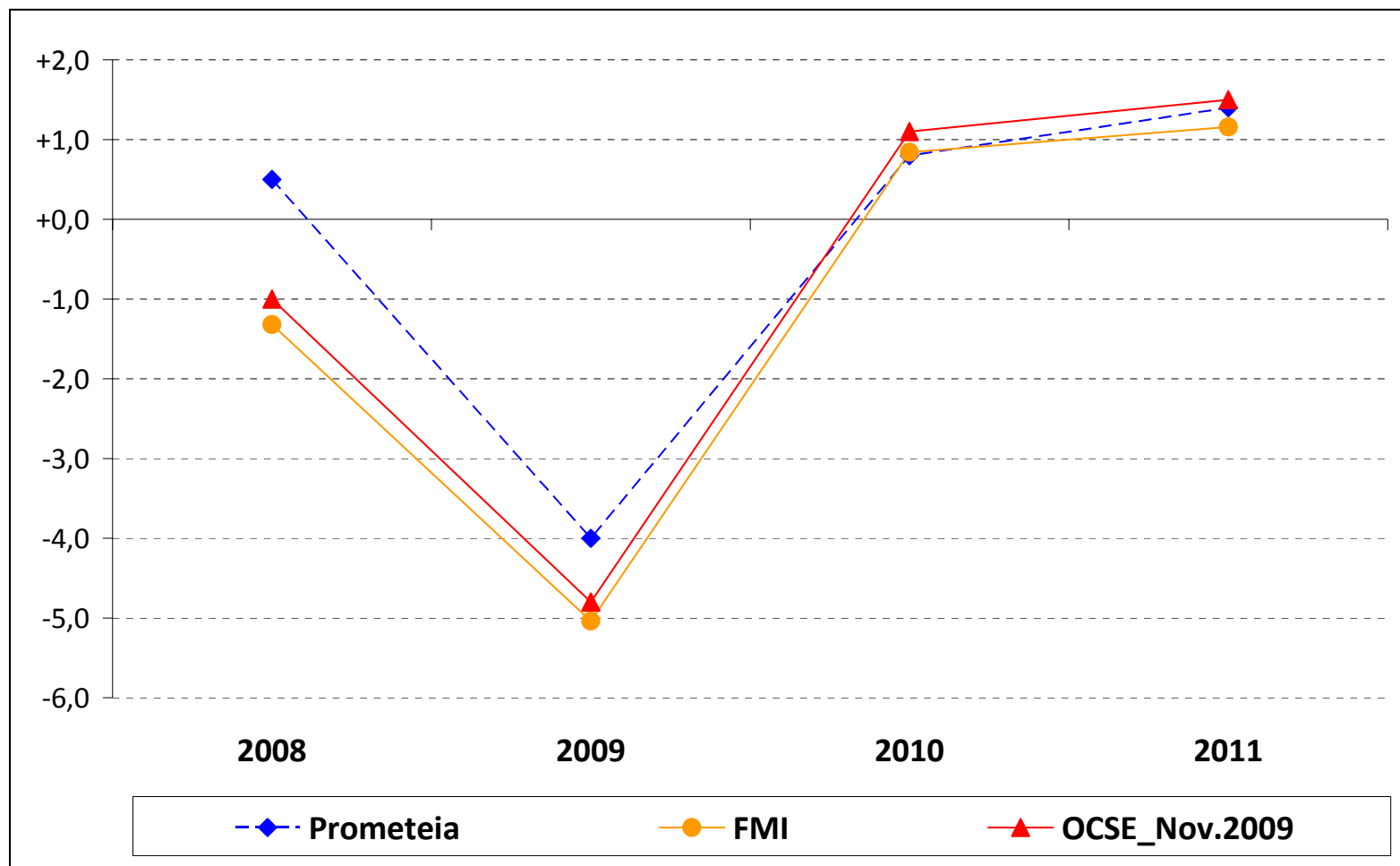




# Lo scenario internazionale

- La ripresa dell'economia mondiale è in atto
- I “motori” della crescita globale sono ancora gli Stati Uniti, ma soprattutto le economie asiatiche (Cina e India)
- La crescita in Europa è meno rapida, anche a causa delle incertezze sulla stabilità finanziaria dei paesi più deboli (il caso Grecia)

# Economia italiana: il dopo crisi il Pil italiano

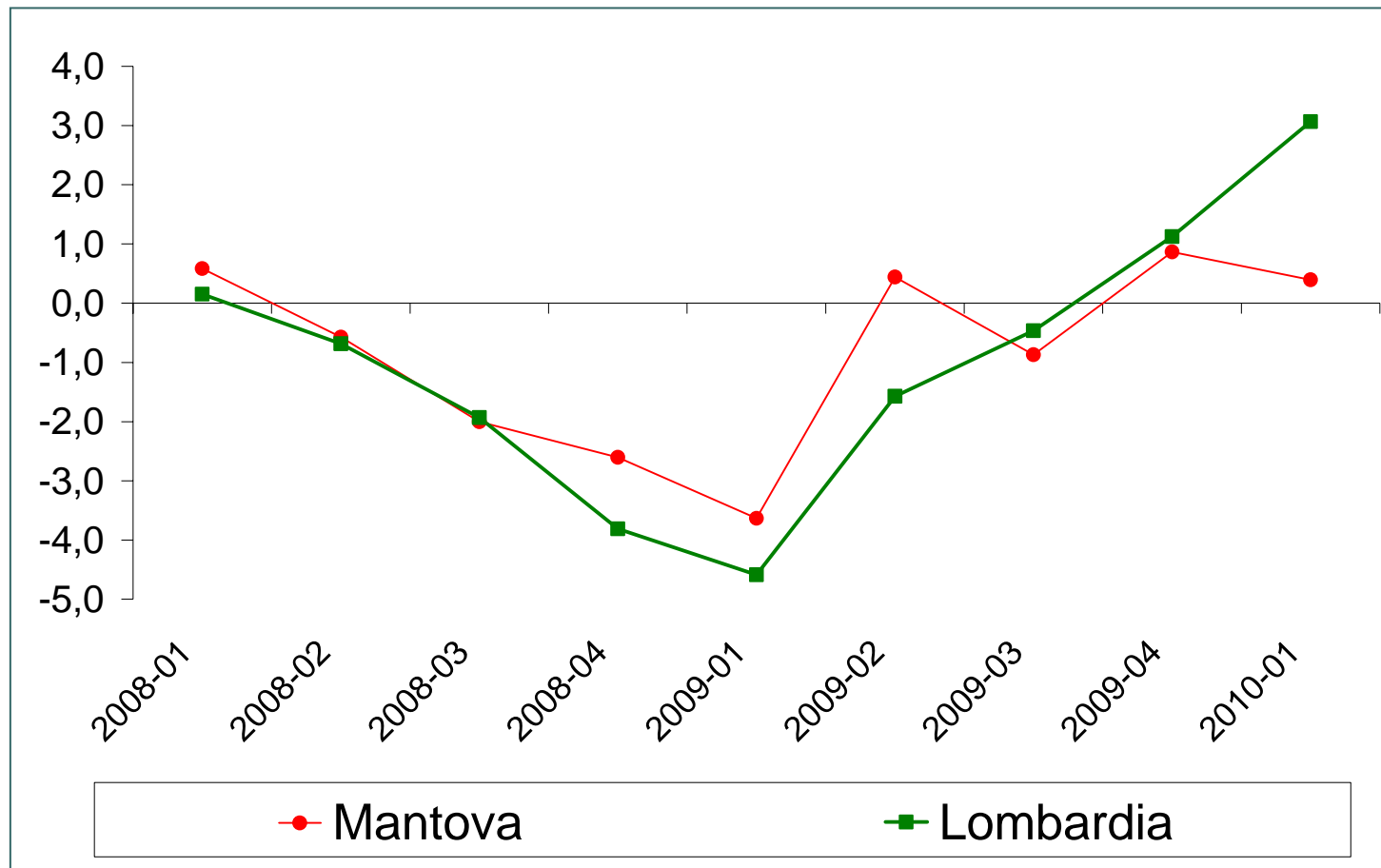




# Economia italiana: la ripresa sarà difficile

- Domanda per consumi delle famiglie ancora molto incerta, nonostante gli incentivi
- Il calo dell'occupazione (ancora -1,6% a Marzo 2010) potrebbe non rallentare nei prossimi mesi
- Timori per inflazione in ripresa, via aumento dei prezzi petrolio

# La congiuntura per la manifattura a Mantova (dati al I trimestre 2010)





# La congiuntura per la manifattura a Mantova

- L'inizio del 2010 vede una evoluzione di segno leggermente positivo per la produzione (+0,9%), per il fatturato (+0,48%) e per gli ordini (+0,26%)
- La domanda dall'estero sembra in recupero
- La situazione degli occupati (in calo) e del livello delle scorte è ancora preoccupante
- Scarsa è la capacità produttiva utilizzata (ancora su livelli vicini al 60%)

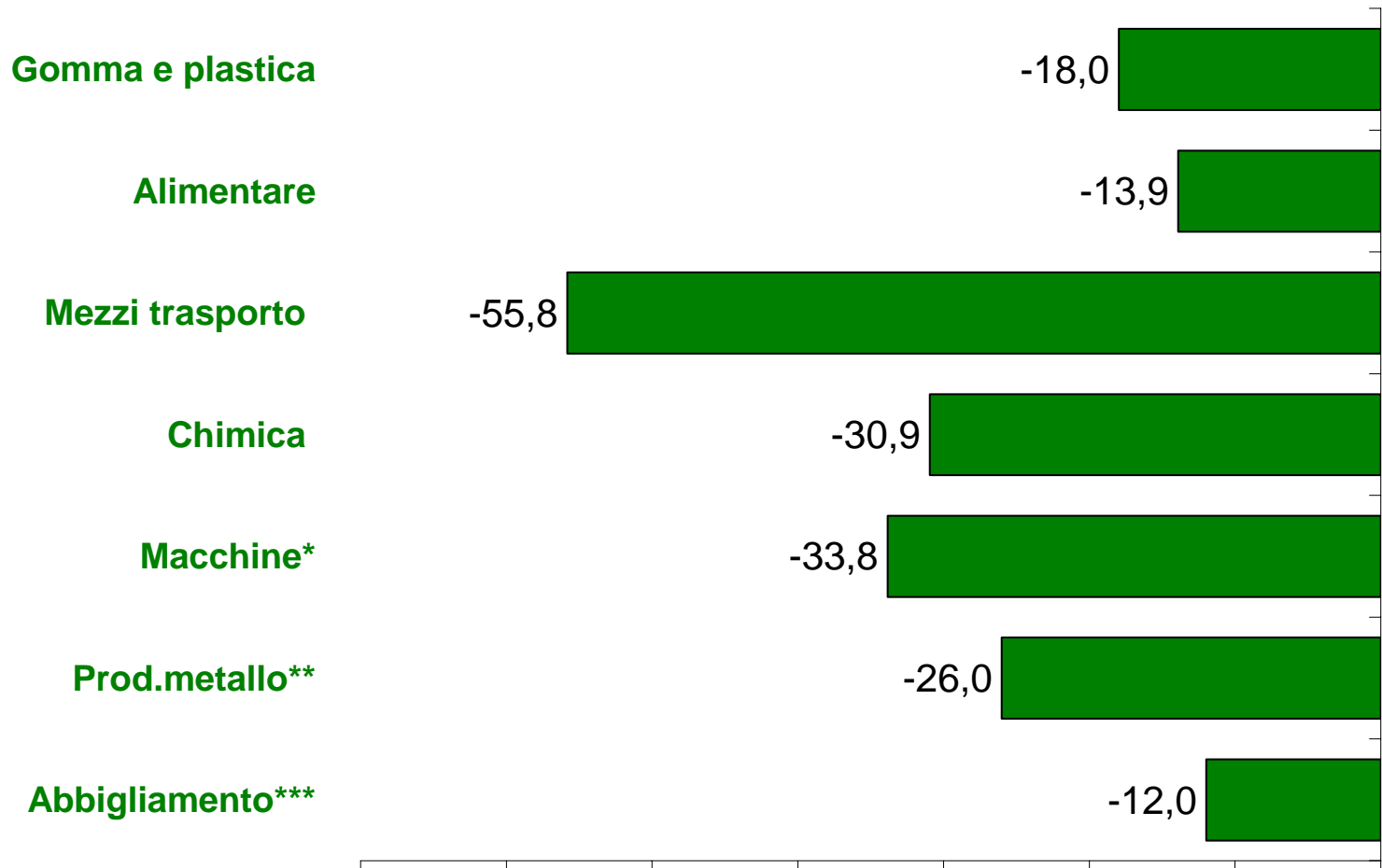




# Il sistema agroalimentare mantovano

- Annata 2009 si è chiusa con forti difficoltà, in particolare per le produzioni di suini e per l'industria dei cereali
- Il calo dell'export agroalimentare è stato minore (-14%) rispetto a quello complessivo dell'export mantovano

# Commercio internazionale: forti cali nel 2009

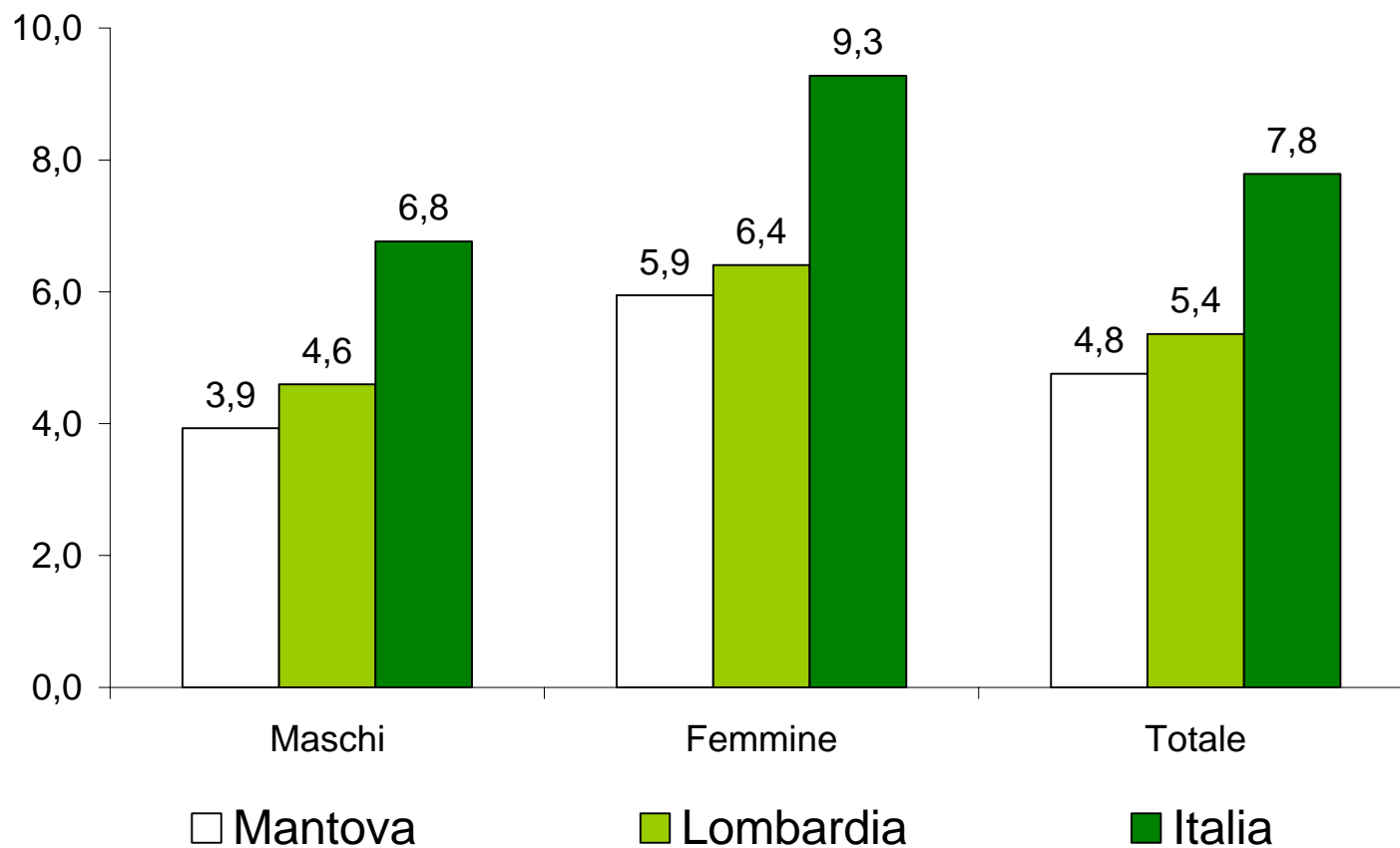




# Commercio internazionale

- Il saldo commerciale 2009 per Mantova è positivo (circa 700 Mln. Euro), mentre per Lombardia e Italia è negativo.
- Export mantovano in forte diminuzione in Germania (-26%) e in Francia (-24%), ma anche in Spagna (-25%), e Regno Unito (-34%).

# Lavoro



Tassi di disoccupazione al 2009



# Lavoro

- Anche a Mantova nel 2009 c'è stato un forte ricorso alla Cassa Integrazione
- Le difficoltà sul mercato del lavoro sono concentrate sugli occupati indipendenti (-2,6%), con un notevole calo nell'industria (circa -7%)



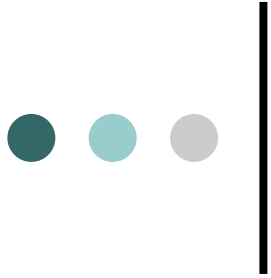
# Commercio e servizi: tendenze

- Aumento del numero (+4,2%) e delle superfici di vendita (+25,2%) nel corso del 2009 per le “medie” strutture di vendita
- Ancora caldi per piccoli esercizi
- Crisi economica ha confermato calo nelle vendite al dettaglio (-1,6% in Italia)



## Il turismo in provincia di Mantova nel 2009

- I dati relativi alla provincia di Mantova risultano essere positivi: incremento degli arrivi e leggero calo delle presenze medie (-5%)
- Una conferma dalle stime del valore economico della spesa turistica a Mantova: è un settore potenzialmente strategico per l'economia locale



Grazie per l'attenzione!