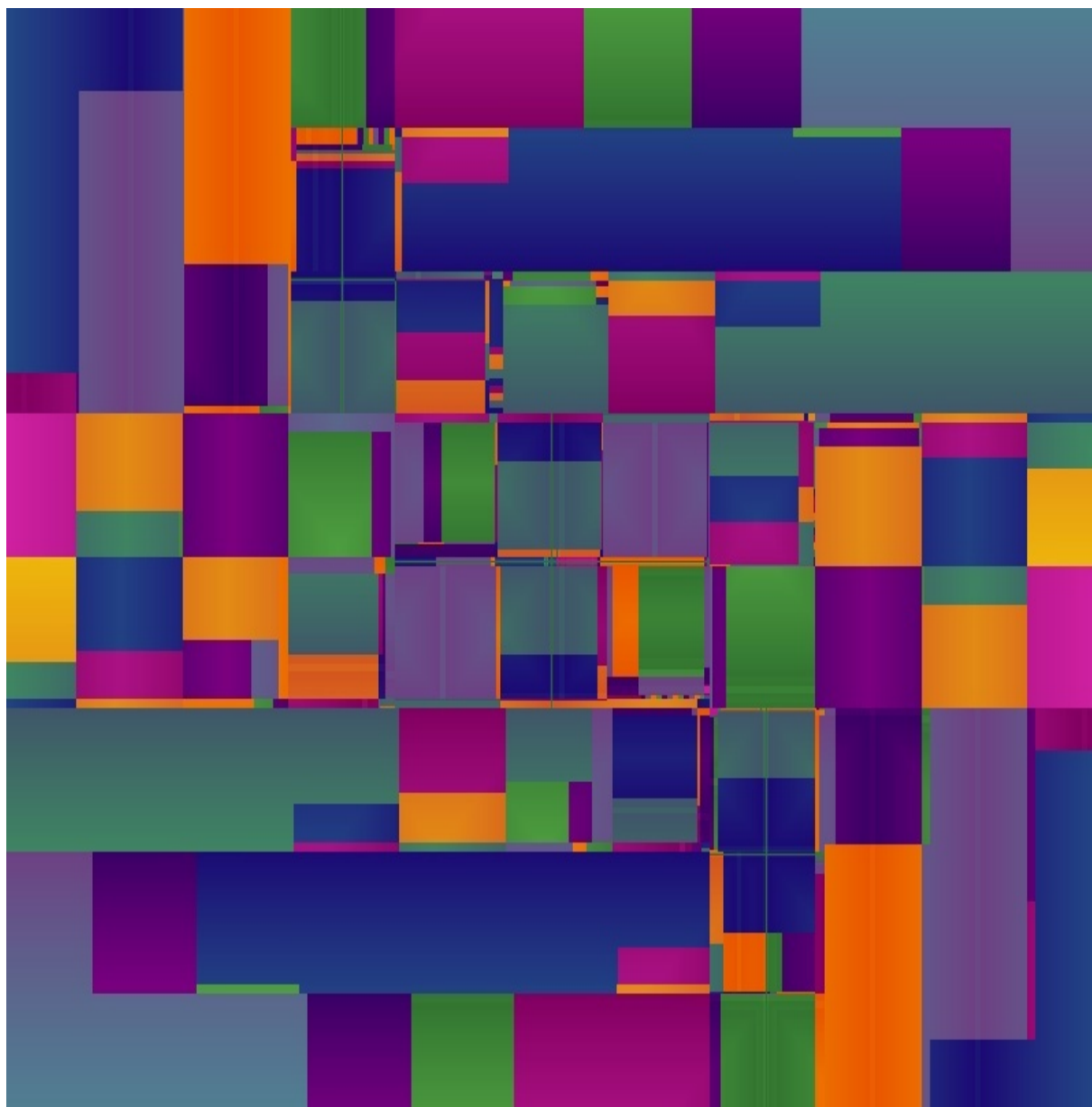


Artigianato in cifre

Anno 2008



Camera di Commercio
Mantova



Indice

➤ **Presentazione**

Imprese iscritte e cancellate nell'Albo delle imprese artigiane - anno 2008	pag.	3
Imprese iscritte e cancellate nell'Albo delle imprese artigiane - (1988-2008)	pag.	4
Indice di natalità, mortalità e sviluppo imprese artigiane iscritte (1988-2008)	pag.	5
Saldo (iscritte - cessate) di imprese artigiane per natura giuridica (1998 - 2008)	pag.	6
Composizione % imprese iscritte per natura giuridica - Serie storica (1998 - 2008)	pag.	7
Società in nome collettivo composizione % iscrizioni - Serie storica (1998 - 2008)	pag.	7
Iscrizioni e cancellazioni all'albo delle imprese artigiane per attività economica (2007-2008)	pag.	8
Saldo (iscritte-cessate) imprese artigiane per attività economica - Serie storica 2000-2008	pag.	9
Saldo fra iscrizioni e cancellazioni Albo imprese artigiane settore manifatturiero - anno 2008	pag.	10
Iscrizioni e cancellazioni all'albo delle imprese artigiane per comune - anno 2008	pag.	11
Andamento composizione % iscrizioni nell'Albo delle imprese artigiane per comune (2004-2008)	pag.	12
% di composizione per natura giuridica - imprese iscritte al 31.12.2008	pag.	13
% di composizione per attività - imprese iscritte al 31.12.2008	pag.	13

➤ **Imprese artigiane con titolari extracomunitari**

Imprese artigiane iscritte/cancellate con titolari extracomunitari - anni 97/08	pag.	15
Indice di natalità imprese con titolari extracomunitari - anni 97/08	pag.	15
Vita media imprese artigiane con titolari extracomunitari - anni 97/08	pag.	16
Imprese artigiane iscritte con titolari extracomunitari per paesi di provenienza - anno 2008	pag.	16
Imprese iscritte con titolari extracomunitari per paesi di provenienza – serie storica (2001-2008)	pag.	17
Composizione % iscrizioni di titolari stranieri secondo l'attività economica - anno 2008	pag.	18
Composizione % iscrizioni all'albo imprese artigiane di titolari stranieri secondo l'attività economica – serie storica (2003-2008)	pag.	19
Iscrizioni Albo Imprese artigiane per nazionalità dei titolari e principali settori di attività anno 2008	pag.	20
Imprese artigiane iscritte con titolari extracomunitari rapporto settore/paese di provenienza – anno 2008	pag.	21

➤ **Consorzi iscritti nella separata sezione dell'albo delle imprese artigiane**

Consistenza al 31.12 dei Consorzi iscritti nella separata sezione - 1990/2008	pag.	23
Consorzi iscritti/cancellati nella separata sezione - anno 2008	pag.	23
Consistenza per settore attività dei Consorzi iscritti nella separata sezione - anno 2008	pag.	23
Consistenza per natura giuridica dei Consorzi iscritti nella separata sezione - anno 2008	pag.	23

Presentazione

Nel presente fascicolo sono riportati i dati raccolti dall'Ufficio Artigianato della Camera di Commercio di Mantova, relativi alla movimentazione delle imprese artigiane nell'anno appena trascorso, e alcune serie storiche ritenute significative in quanto offrono una visione temporalmente ampia dello sviluppo del settore. Una particolare attenzione è inoltre rivolta alle imprese con titolari di provenienza estera presenti nella nostra provincia.

I dati raccolti al 31 dicembre 2008 registrano un sostanziale equilibrio tra imprese iscritte: 1.211 e imprese cancellate 1.210, l'indice di natalità è dell'8,35% e di sviluppo è dell'0,01%.; le imprese artigiane attive ed operanti in provincia si attestano a 14.506 unità. Per la prima volta nell'ultimo decennio, con l'unica eccezione nel 2007 dovuta ad una attività straordinaria di aggiornamento dell'Albo, il saldo tra imprese artigiane iscritte e cancellate, pur mantenendosi positivo, registra un deciso rallentamento .

Gli imprenditori individuali artigiani, iscritti in corso d'anno, sono l'89,35%, il rimanente 10,65 è costituito da società di persone e di capitali. Per quanto riguarda le attività economiche iscritte, rispetto al 2007, registrano un sensibile aumento i servizi alle persone e alle imprese + 36,6%, le attività di trasporto + 85%, e le riparazioni + 32,3%, in calo le attività manifatturiere - 12,4%, le costruzioni edili -14,8%, le attività agricole di contoterzismo - 7,1%.

Nell'anno appena concluso le imprese con titolari extracomunitari sono 329 su un totale di 1.211 nuove iscritte, con vita media stimata sull'ordine di 2 anni e 8 mesi e un indice di natalità del 27,17%. Riguardo alle nazionalità si registrano, in prevalenza, iscrizioni di cittadini cinesi, seguiti dagli albanesi, brasiliani, marocchini, tunisini e indiani; riguardo al settore di attività economica si rileva una forte presenza di extracomunitari nelle costruzioni e nelle attività manifatturiere. Nel corso del 2008 vanno aggiunti ai 329 artigiani extracomunitari iscritti, anche 101 imprenditori comunitari in prevalenza rumeni.

Viene anche evidenziato il rapporto tra paesi di provenienza ed attività economiche: mentre i cinesi si dedicano quasi esclusivamente alle confezioni, albanesi, marocchini, tunisini e brasiliani alle costruzioni edili.

Il fascicolo è arricchito anche di alcune tabelle fornite dal Servizio Studi e Informazione Statistica Economica della CCIAA su dati CPA.

Ufficio Artigianato – Artioli

Elaborazioni grafiche per l'artigianato: Artioli

ANNO 2008

	imprese iscritte							imprese cancellate							saldo						
	ditte individ.	sdf	snc	sas	srl unipers.	srl	totale	ditte individ.	sdf	snc	sas	srl unipers.	srl	totale	ditte individ.	sdf	snc	sas	srl unipers.	srl	totale
gennaio	74		2	2	1	1	80	130		18	3	0	0	151	-56		-16	-1	1	1	-71
febbraio	94		6	2	0	0	102	217		19	4	2	1	243	-123		-13	-2	-2	-1	-141
marzo	106		11	2	0	7	126	78		13	3	0	0	94	28		-2	-1	0	7	32
aprile	149		12	0	0	5	166	69		7	0	0	1	77	80		5	0	0	4	89
maggio	146		4	3	0	2	155	84		13	1	1	1	100	62		-9	2	-1	1	55
giugno	67		3	3	0	2	75	54		1	1	0	2	58	13		2	2	0	0	17
luglio	87		4	1	1	0	93	87		8	0	2	0	97	0		-4	1	-1	0	-4
agosto	0		0	0	0	0	0	0		0	0	0	0	0	0		0	0	0	0	0
settembre	77		7	4	0	2	90	78		6	0	0	2	86	-1		1	4	0	0	4
ottobre	104		6	5	1	2	118	87		6	0	0	0	93	17		0	5	1	2	25
novembre	77		2	0	0	1	80	77		9	1	0	1	88	0		-7	-1	0	0	-8
dicembre	101		16	3	2	4	126	110		6	2	1	4	123	-9		10	1	1	0	3
I trim.	274	0	19	6	1	8	308	425	0	50	10	2	1	488	-151	0	-31	-4	-1	7	-180
II trim.	362	0	19	6	0	9	396	207	0	21	2	1	4	235	155	0	-2	4	-1	5	161
III trim.	164	0	11	5	1	2	183	165	0	14	0	2	2	183	-1	0	-3	5	-1	0	0
IV trim.	282	0	24	8	3	7	324	274	0	21	3	1	5	304	8	0	3	5	2	2	20
totale al 30.12	1082	0	73	25	5	26	1.211	1071	0	106	15	6	12	1.210	11	0	-33	10	-1	14	1

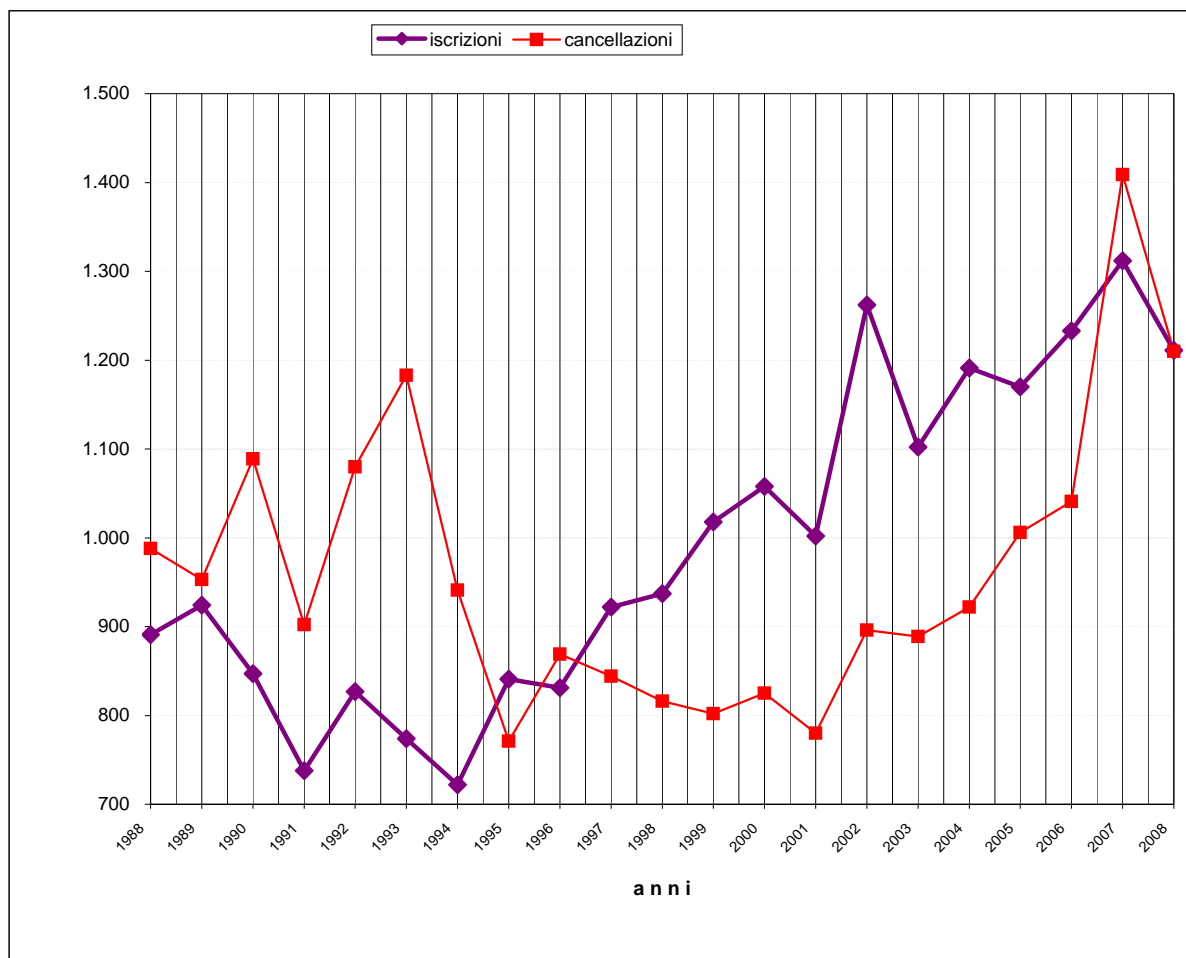
consistenza al 31.12.07 posiz. n. 14.505

consistenza al 31.12.08 posiz. n. 14.506

Fonte: Commissione p.le per l'Artigianato

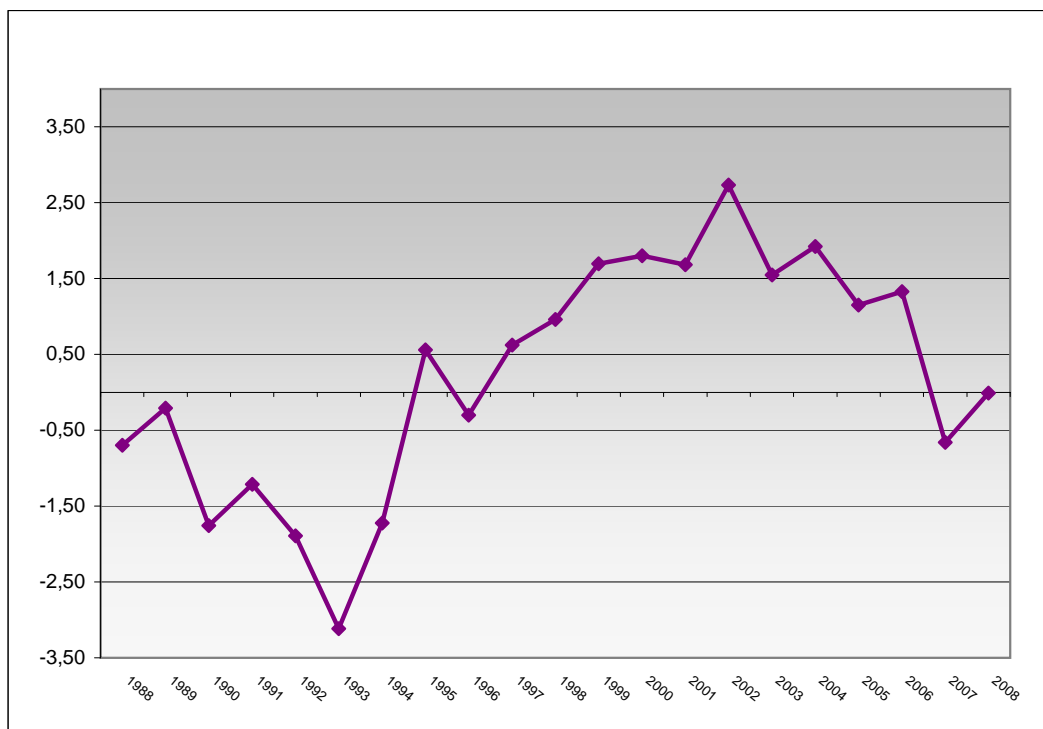
Imprese Iscritte e Cancellate nell'Albo delle Imprese Artigiane (1988-2008)

anni	iscrizioni	cancellazioni	saldo	consistenza al 31.12
1988	891	988	-97	13.812
1989	924	953	-29	13.783
1990	847	1.089	-242	13.541
1991	738	902	-164	13.377
1992	827	1.080	-253	13.124
1993	774	1.183	-409	12.715
1994	722	941	-219	12.496
1995	841	771	70	12.566
1996	831	869	-38	12.528
1997	922	844	78	12.606
1998	937	816	121	12.727
1999	1.018	802	216	12.943
2000	1.058	825	233	13.176
2001	1.002	780	222	13.398
2002	1.262	896	366	13.764
2003	1.102	889	213	13.977
2004	1.191	922	269	14.246
2005	1.170	1.006	164	14.410
2006	1.233	1.041	192	14.602
2007	1.312	1.409	-97	14.505
2008	1.211	1.210	1	14.506



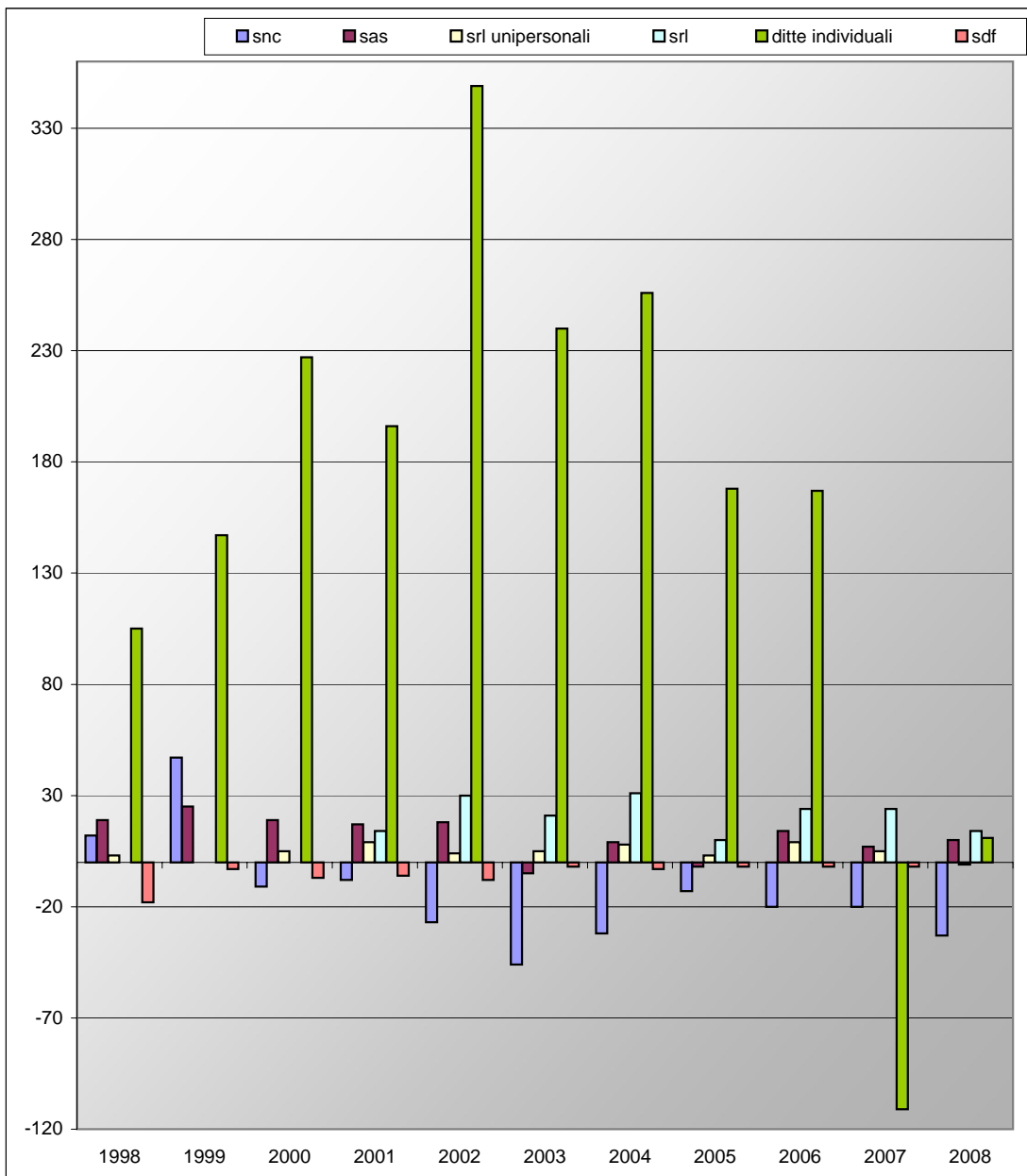
Indice di natalità, mortalità e sviluppo imprese artigiane iscritte (1988-2008)

anni	consistenza al 31.12	indice natalità	indice di mortalità	indice di sviluppo
1988	13.812	6,41	7,10	-0,70
1989	13.783	6,69	6,90	-0,21
1990	13.541	6,15	7,90	-1,76
1991	13.377	5,45	6,66	-1,21
1992	13.124	6,18	8,07	-1,89
1993	12.715	5,90	9,01	-3,12
1994	12.496	5,68	7,40	-1,72
1995	12.566	6,73	6,17	0,56
1996	12.528	6,61	6,92	-0,30
1997	12.606	7,36	6,74	0,62
1998	12.727	7,43	6,47	0,96
1999	12.943	8,00	6,30	1,70
2000	13.176	8,17	6,37	1,80
2001	13.398	7,60	5,92	1,68
2002	13.764	9,42	6,69	2,73
2003	13.977	8,01	6,46	1,55
2004	14.246	8,52	6,60	1,92
2005	14.410	8,21	7,06	1,15
2006	14.602	8,56	7,22	1,33
2007	14.505	8,99	9,65	-0,66
2008	14.506	8,35	8,34	0,01

Indice di sviluppo imprese artigiane iscritte (1988-2008)

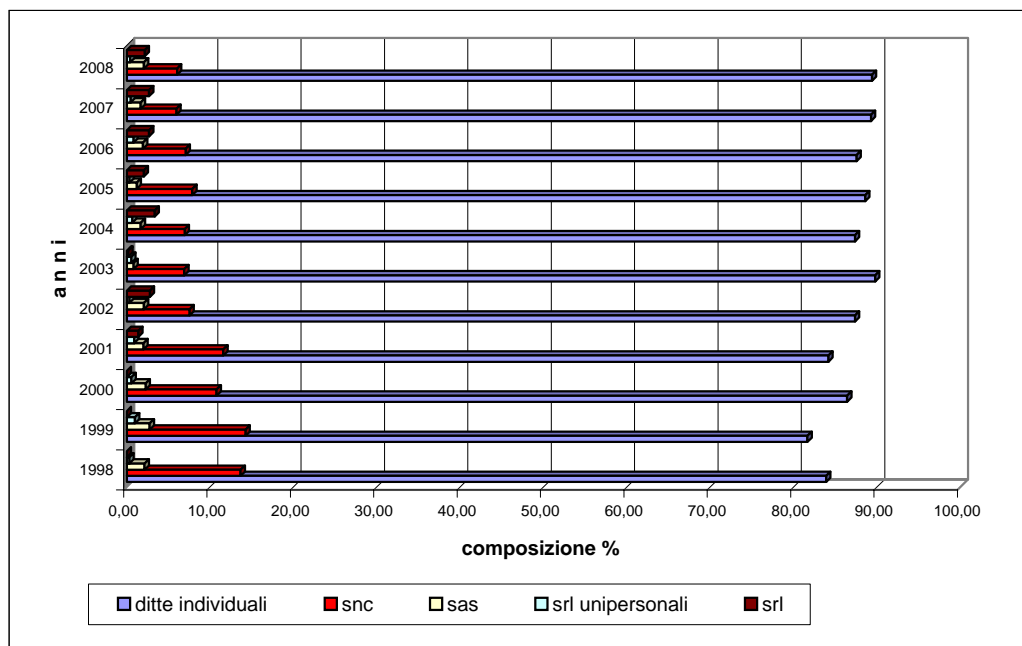
**Saldo (iscritte - cessate) imprese artigiane per natura giuridica
Serie storica 1998-2008**

anni	sdf	snc	srl		srl	ditte		saldo al 31.12
			sas	unipersonali		individuali		
1998	-18	12	19	3	-	105	121	
1999	-3	47	25	0	-	147	216	
2000	-7	-11	19	5	-	227	233	
2001	-6	-8	17	9	14	196	222	
2002	-8	-27	18	4	30	349	366	
2003	-2	-46	-5	5	21	240	213	
2004	-3	-32	9	8	31	256	269	
2005	-2	-13	-2	3	10	168	164	
2006	-2	-20	14	9	24	167	192	
2007	-2	-20	7	5	24	-111	-97	
2008	0	-33	10	-1	14	11	1	

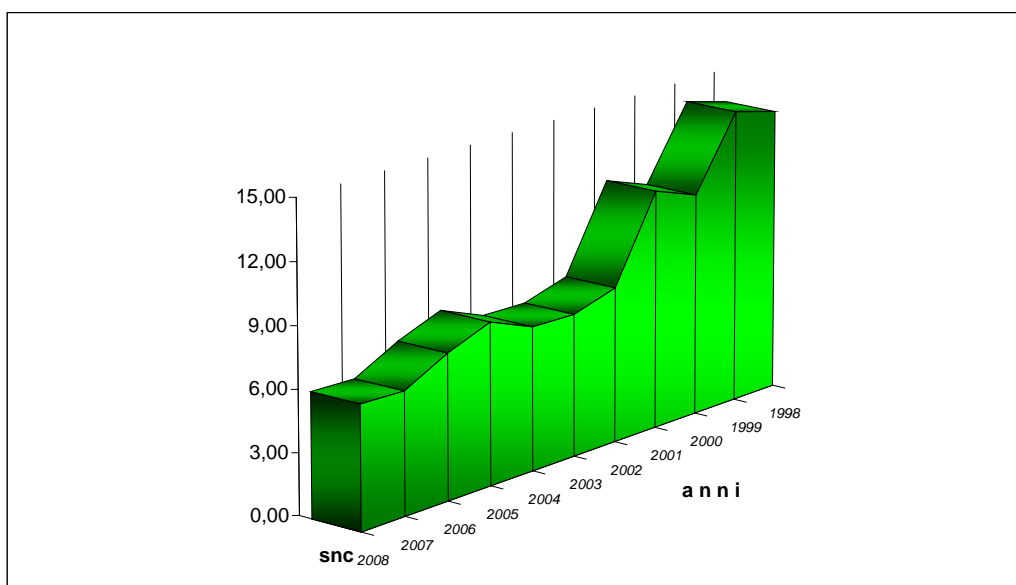


Composizione % imprese iscritte per natura giuridica - Serie storica (1998 - 2008)

anni	ditte		srl		
	individuali	snc	sas	unipersonali	srl
1998	83,88	13,66	2,13	0,32	--
1999	81,63	14,24	2,75	0,98	--
2000	86,39	10,78	2,27	0,57	--
2001	84,13	11,58	2,00	0,90	1,40
2002	87,32	7,53	2,06	0,32	2,77
2003	89,75	6,90	0,82	0,54	0,18
2004	87,33	6,96	1,68	0,67	3,36
2005	88,55	7,86	1,20	0,34	2,05
2006	87,51	7,06	1,95	0,81	2,68
2007	89,25	5,95	1,68	0,46	2,67
2008	89,35	6,03	2,06	0,41	2,15



Società in nome collettivo - composizione % serie storica 1998 - 2008

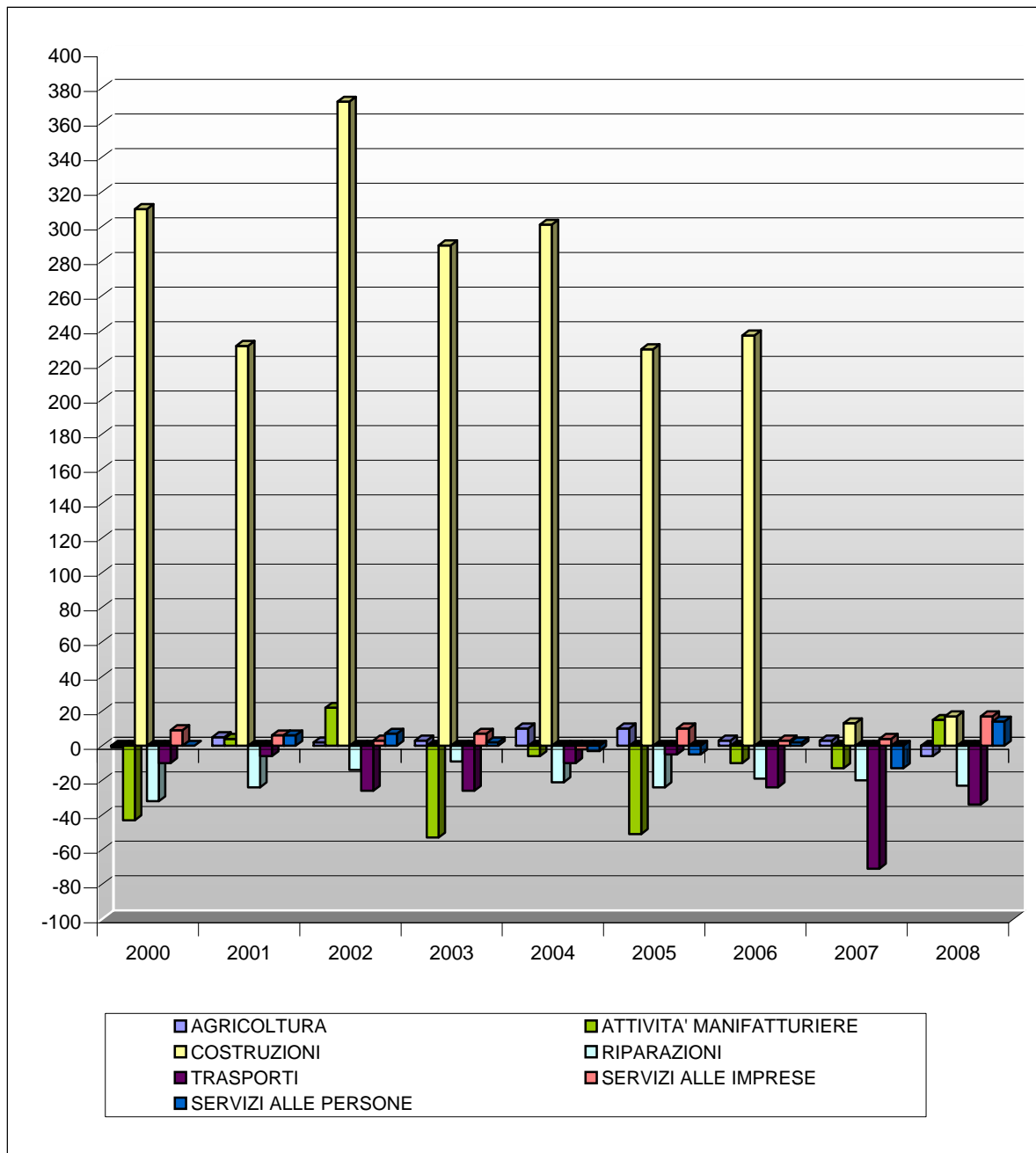


Fonte: Commissione p.le per l'Artigianato

**Iscrizioni e cancellazioni all'Albo imprese artigiane per attività economica
Provincia di Mantova**

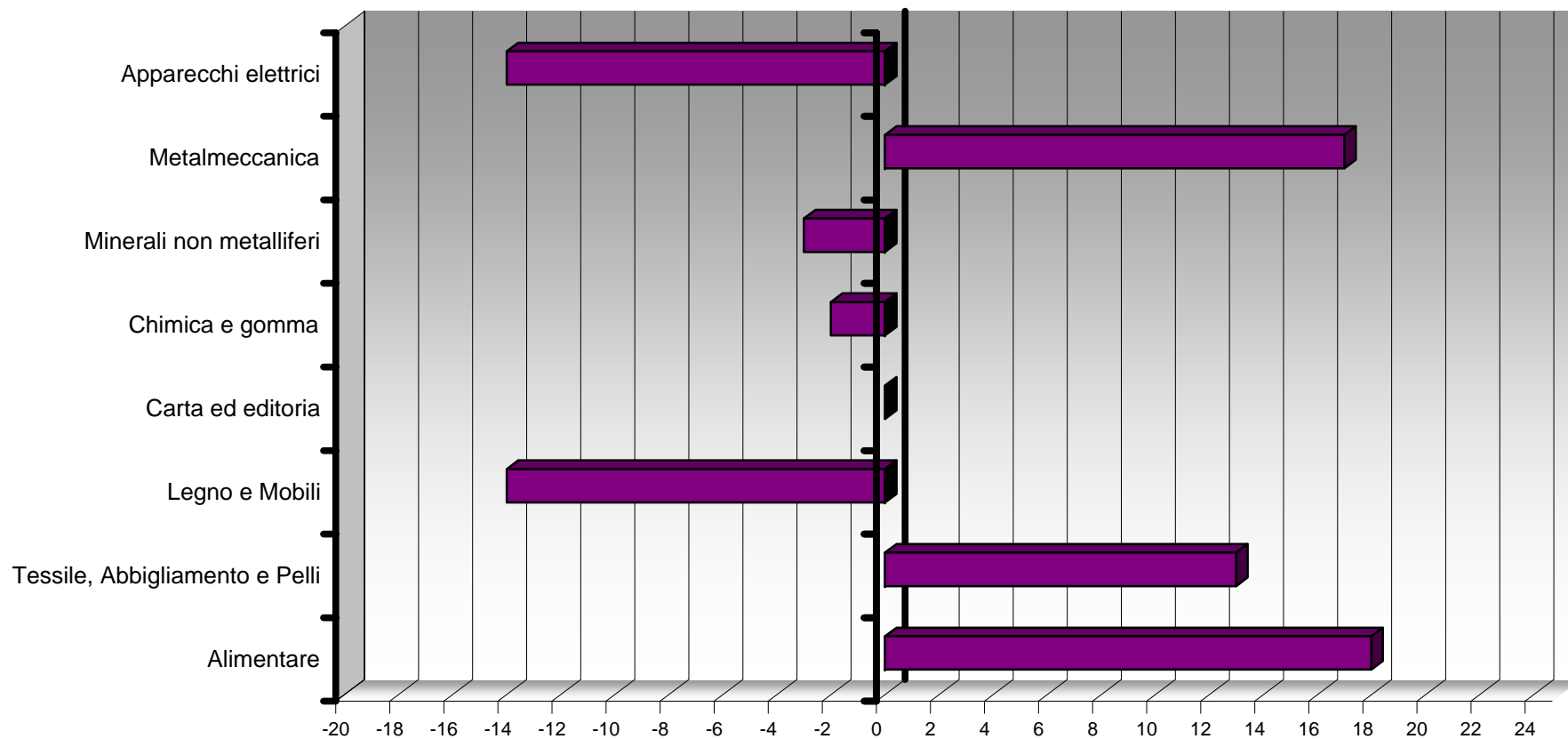
ATTIVITA' ECONOMICA	2007		2008			Var % 08-07	
	ISCRIZIONI	CANCELLAZIONI	ISCRIZIONI	CANCELLAZIONI	SALDO	ISCRIZIONI	CANCELLAZIONI
AGRICOLTURA	14	11	13	19	-6	-7,1	72,7
ATTIVITA' MANIFATTURIERE	386	399	338	323	15	-12,4	-19,0
* Alimentare	78	58	64	46	18	-17,9	-20,7
* Tessile, Abbigliamento e Pelli	165	162	154	141	13	-6,7	-13,0
* Legno e Mobili	36	42	12	26	-14	-66,7	-38,1
* Carta ed editoria	4	3	6	6	0	50,0	100,0
* Chimica e gomma	3	8	4	6	-2	33,3	-25,0
* Minerali non metalliferi	6	4	3	6	-3	-50,0	50,0
* Metalmeccanica	74	83	76	59	17	2,7	-28,9
* Apparecchi elettrici	13	29	10	24	-14	-23,1	-17,2
* Altre	7	10	9	9	0	28,6	-10,0
ENERGIA	0	0	1	0	1	---	---
COSTRUZIONI	768	755	654	637	17	-14,8	-15,6
* Costruzione e completamento edifici	684	676	590	564	26	-13,7	-16,6
* Impianti elettrici	39	34	30	34	-4	-23,1	0,0
* Impianti idraulico-sanitari	45	45	34	39	-5	-24,4	-13,3
RIPARAZIONI	31	51	41	64	-23	32,3	25,5
* Riparazione autoveicoli e motocicli	26	43	30	42	-12	15,4	-2,3
* Riparazione beni personali e per la casa	5	8	11	22	-11	120,0	175,0
TRASPORTI	20	91	37	71	-34	85,0	-22,0
SERVIZI	93	102	127	96	31	36,6	-5,9
* Servizi alle imprese	26	22	56	39	17	115,4	77,3
* Servizi personali	67	80	71	57	14	6,0	-28,8
TOTALE	1.312	1.409	1.211	1.210	1	-7,7	-14,1

**Saldo (iscritte-cesstate) imprese artigiane per attività economica
serie storica - anni 2000-2008**



Fonte: Commissione p.le per l'Artigianato

**Saldo fra iscrizioni e cancellazioni Albo imprese artigiane
Settore Manifatturiero - Provincia di Mantova
Anno 2008**



Fonte: Elaborazioni Servizio Informazione e promozione Economica CCIAA su dai C.P.A.

Iscrizioni e cancellazioni all'Albo imprese artigiane per comune
Anno 2008

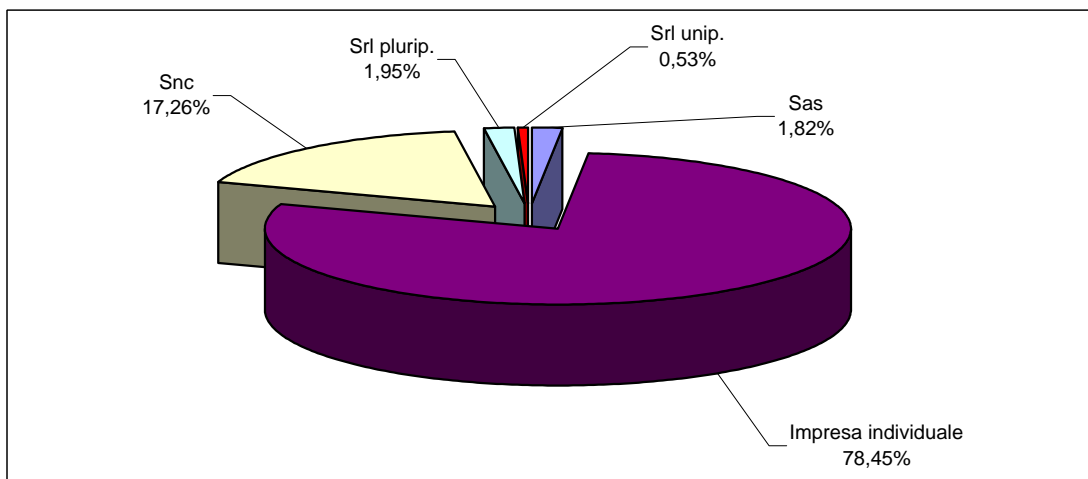
Comune	ISCRIZIONI		CESSAZIONI	
	NR	%	NR	%
ACQUANEGRA S/CHIESE	13	1,07	11	0,91
ASOLA	27	2,23	24	1,98
BAGNOLO S.VITO	14	1,16	22	1,82
BIGARELLO	3	0,25	3	0,25
BORGOFORTE	7	0,58	6	0,50
BORGOFRANCO S/PO	1	0,08	6	0,50
BOZZOLO	20	1,65	17	1,40
CANNETO S/O.	13	1,07	15	1,24
CARBONARA DI PO	3	0,25	5	0,41
CASALMORO	9	0,74	9	0,74
CASALOLDO	13	1,07	11	0,91
CASALROMANO	5	0,41	4	0,33
CASTELBELFORTE	11	0,91	3	0,25
CASTELDARIO	18	1,49	19	1,57
CASTELGOFFREDO	39	3,22	28	2,31
CASTELLUCCHIO	12	0,99	6	0,50
CASTIGLIONE D/STIVIERE	59	4,87	59	4,88
CAVRIANA	9	0,74	12	0,99
CERESARA	4	0,33	9	0,74
COMMESSAGGIO	2	0,17	2	0,17
CURTATONE	25	2,06	37	3,06
DOSOLO	9	0,74	12	0,99
FELONICA	2	0,17	2	0,17
GAZOLDO D/IPPOLITI	6	0,50	6	0,50
GAZZUOLO	7	0,58	10	0,83
GOITO	30	2,48	33	2,73
GONZAGA	31	2,56	33	2,73
GUIDIZZOLO	21	1,73	17	1,40
MAGNACAVALLO	2	0,17	5	0,41
MANTOVA	153	12,63	122	10,08
MARCARIA	7	0,58	17	1,40
MARIANA MANTOVANA	3	0,25	3	0,25
MARMIROLO	29	2,39	20	1,65
MEDOLE	11	0,91	13	1,07
MOGLIA	14	1,16	12	0,99
MONZAMBANO	18	1,49	14	1,16
MOTTEGGIANA	7	0,58	2	0,17
OSTIGLIA	28	2,31	27	2,23
PEGOGNAGA	24	1,98	18	1,49
PIEVE DI CORIANO	1	0,08	2	0,17
PIUBEGA	7	0,58	7	0,58
POGGIO RUSCO	22	1,82	19	1,57
POMPONESCO	2	0,17	2	0,17
PONTI SUL MINCIO	17	1,40	12	0,99
PORTO MANTOVANO	50	4,13	43	3,55
QUINGENTOLE	6	0,50	2	0,17
QUISTELLO	9	0,74	13	1,07
REDONDESCO		0,00	2	0,17
REVERE	5	0,41	6	0,50
RIVAROLO MANTOVANO	16	1,32	14	1,16
RODIGO	10	0,83	15	1,24
RONCOFERRARO	16	1,32	19	1,57
ROVERBELLA	42	3,47	46	3,80
SABBIONETA	9	0,74	20	1,65
SAN BENEDETTO PO	7	0,58	18	1,49
SAN GIACOMO D/SEGNATE	8	0,66	5	0,41
SAN GIORGIO DI MN	24	1,98	22	1,82
SAN GIOVANNI D/DOSSO	5	0,41	8	0,66
SAN MARTINO D/ARGINE	4	0,33	8	0,66
SCHIVENOGLIA	4	0,33	5	0,41
SERMIDE	17	1,40	21	1,74
SERRAVALLE A PO	5	0,41	8	0,66
SOLFERINO	8	0,66	7	0,58
SUSTINENTE	8	0,66	5	0,41
SUZZARA	46	3,80	55	4,55
VIADANA	68	5,62	74	6,12
VILLA POMA	7	0,58	7	0,58
VILLIMPENTA	5	0,41	7	0,58
VIRGILIO	52	4,29	41	3,39
VOLTA MANTOVANA	22	1,82	23	1,90
TOTALE	1.211	100,00	1.210	100,00

Andamento composizione % iscrizioni nell'Albo delle imprese Artigiane per comune

Comune	Anno 2004		Anno 2005		Anno 2006		Anno 2007		Anno 2008	
	I S C R I Z I O N I									
	NR	%	NR	%	NR	%	NR	%	NR	%
Acquanegra sul Chiese	9	0,76	9	0,77	5	0,41	6	0,46	13	1,07
Asola	18	1,51	35	2,99	26	2,11	33	2,52	27	2,23
Bagnolo San Vito	14	1,18	16	1,37	19	1,54	15	1,14	14	1,16
Bigarello	3	0,25	5	0,43	6	0,49	7	0,53	3	0,25
Borgoforte	5	0,42	2	0,17	13	1,05	12	0,91	7	0,58
Borgofranco sul Po	2	0,17	2	0,17	4	0,32	6	0,46	1	0,08
Bozzolo	13	1,09	20	1,71	20	1,62	22	1,68	20	1,65
Canneto s/Oglio	12	1,01	17	1,45	20	1,62	11	0,84	13	1,07
Carbonara di Po	2	0,17	3	0,26	5	0,41	9	0,69	3	0,25
Casalmoro	13	1,09	15	1,28	3	0,24	8	0,61	9	0,74
Casaloldo	9	0,76	9	0,77	12	0,97	6	0,46	13	1,07
Casalromano	2	0,17	4	0,34	6	0,49	3	0,23	5	0,41
Castel D'Ario	6	0,50	1	0,09	5	0,41	10	0,76	11	0,91
Castel Goffredo	11	0,92	23	1,97	16	1,30	19	1,45	18	1,49
Castelbelforte	32	2,69	31	2,65	29	2,35	31	2,36	39	3,22
Castellucchio	10	0,84	6	0,51	10	0,81	7	0,53	12	0,99
Castiglione d/Stiviere	63	5,29	56	4,79	64	5,19	52	3,96	59	4,87
Cavriana	17	1,43	12	1,03	15	1,22	19	1,45	9	0,74
Ceresara	14	1,18	5	0,43	6	0,49	8	0,61	4	0,33
Commessaggio	2	0,17	3	0,26	1	0,08	0	0,00	2	0,17
Curtatone	27	2,27	34	2,91	29	2,35	23	1,75	25	2,06
Dosolo	12	1,01	3	0,26	4	0,32	10	0,76	9	0,74
Felonica	1	0,08	1	0,09	2	0,16	2	0,15	2	0,17
Gazoldi d/Ippoliti	4	0,34	7	0,60	5	0,41	9	0,69	6	0,50
Gazzuolo	5	0,42	2	0,17	4	0,32	6	0,46	7	0,58
Goito	21	1,76	31	2,65	28	2,27	39	2,97	30	2,48
Gonzaga	44	3,69	36	3,08	45	3,65	37	2,82	31	2,56
Guidizzolo	16	1,34	14	1,20	14	1,14	23	1,75	21	1,73
Magnacavallo	3	0,25	2	0,17	4	0,32	8	0,61	2	0,17
Mantova	150	12,59	138	11,79	136	11,03	142	10,82	153	12,63
Marcara	14	1,18	8	0,68	13	1,05	15	1,14	7	0,58
Mariana Mantovana	2	0,17	4	0,34	2	0,16	1	0,08	3	0,25
Marmirolo	18	1,51	27	2,31	18	1,46	23	1,75	29	2,39
Medole	7	0,59	9	0,77	20	1,62	12	0,91	11	0,91
Moglia	16	1,34	25	2,14	18	1,46	26	1,98	14	1,16
Monzambano	16	1,34	16	1,37	26	2,11	15	1,14	18	1,49
Motteggiana	7	0,59	10	0,85	4	0,32	7	0,53	7	0,58
Ostiglia	25	2,10	18	1,54	24	1,95	38	2,90	28	2,31
Pegognaga	20	1,68	14	1,20	16	1,30	19	1,45	24	1,98
Pieve di Coriano	1	0,08	1	0,09	6	0,49	2	0,15	1	0,08
Piubega	5	0,42	5	0,43	1	0,08	8	0,61	7	0,58
Poggio Rusco	22	1,85	19	1,62	19	1,54	20	1,52	22	1,82
Pomponesco	4	0,34	8	0,68	1	0,08	5	0,38	2	0,17
Ponti S/Mincio	5	0,42	12	1,03	7	0,57	11	0,84	17	1,40
Porto Mantovano	35	2,94	32	2,74	55	4,46	41	3,13	50	4,13
Quingentole	2	0,17	1	0,09	5	0,41	2	0,15	6	0,50
Quistello	19	1,60	17	1,45	15	1,22	15	1,14	9	0,74
Redondesco	2	0,17	5	0,43	5	0,41	4	0,30	0	0,00
Revere	4	0,34	5	0,43	3	0,24	6	0,46	5	0,41
Rivarolo Mantovano	11	0,92	14	1,20	14	1,14	12	0,91	16	1,32
Rodigo	8	0,67	9	0,77	9	0,73	5	0,38	10	0,83
Roncoferraro	16	1,34	16	1,37	15	1,22	27	2,06	16	1,32
Roverbella	31	2,60	22	1,88	32	2,60	28	2,13	42	3,47
Sabbioneta	12	1,01	8	0,68	13	1,05	14	1,07	9	0,74
San Benedetto Po	16	1,34	22	1,88	17	1,38	15	1,14	7	0,58
San Giacomo Segnate	7	0,59	9	0,77	6	0,49	11	0,84	8	0,66
San Giorgio di Mantova	18	1,51	20	1,71	20	1,62	30	2,29	24	1,98
San Giovanni del Dosso	6	0,50	8	0,68	13	1,05	7	0,53	5	0,41
San Martino d/Argine	7	0,59	5	0,43	4	0,32	8	0,61	4	0,33
Schivenoglia	5	0,42	1	0,09	4	0,32	7	0,53	4	0,33
Sermide	18	1,51	24	2,05	14	1,14	19	1,45	17	1,40
Serravalle a Po	3	0,25	4	0,34	6	0,49	10	0,76	5	0,41
Solferino	8	0,67	10	0,85	7	0,57	8	0,61	8	0,66
Sustinente	7	0,59	4	0,34	2	0,16	4	0,30	8	0,66
Suzzara	79	6,63	57	4,87	66	5,35	68	5,18	46	3,80
Viadana	90	7,56	84	7,18	85	6,89	85	6,48	68	5,62
Villa Poma	5	0,42	5	0,43	6	0,49	5	0,38	7	0,58
Villimpenta	7	0,59	5	0,43	8	0,65	9	0,69	5	0,41
Virgilio	47	3,95	47	4,02	48	3,89	50	3,81	52	4,29
Volta Mantovana	26	2,18	18	1,54	30	2,43	37	2,82	22	1,82
TOTALE	1.170	100,00	1.233	100,00	1.233	100,00	1.312	100,00	1.211	100,00

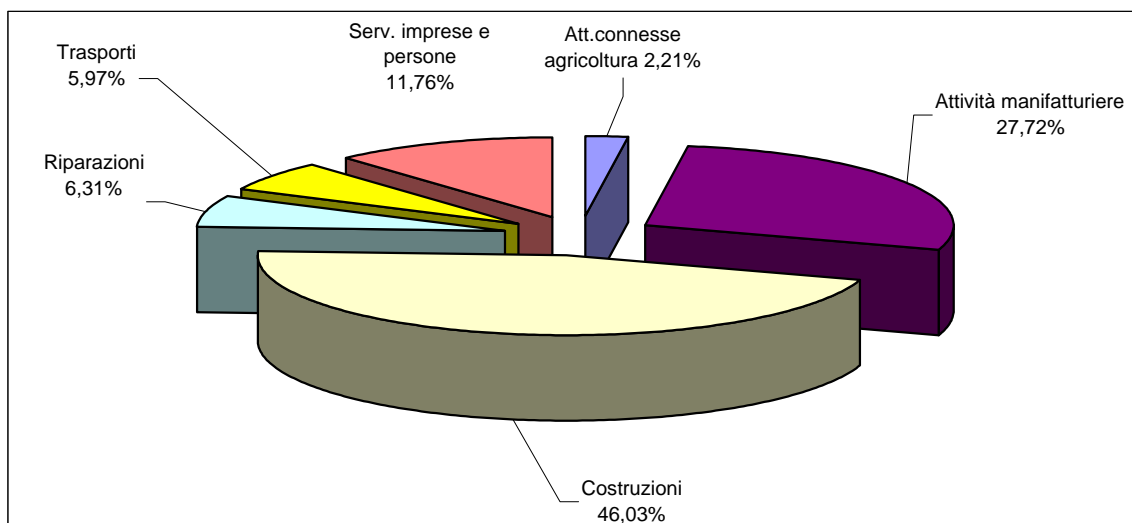
**% di composizione per natura giuridica
imprese iscritte al 31.12.2008 all'Albo imprese artigiane**

Sas	1,82
Impresa individuale	78,45
Società in nome collettivo	17,26
Società a responsabilità limitata pluripersonale	1,95
Società a responsabilità limitata con un unico socio	0,53



**% di composizione per attività - imprese iscritte al 31.12.2008
all'Albo imprese artigiane**

Attività connesse agricoltura	2,21
Attività manifatturiere	27,72
Costruzioni	46,03
Riparazioni	6,31
Trasporti	5,97
Servizi alle imprese e persone	11,76

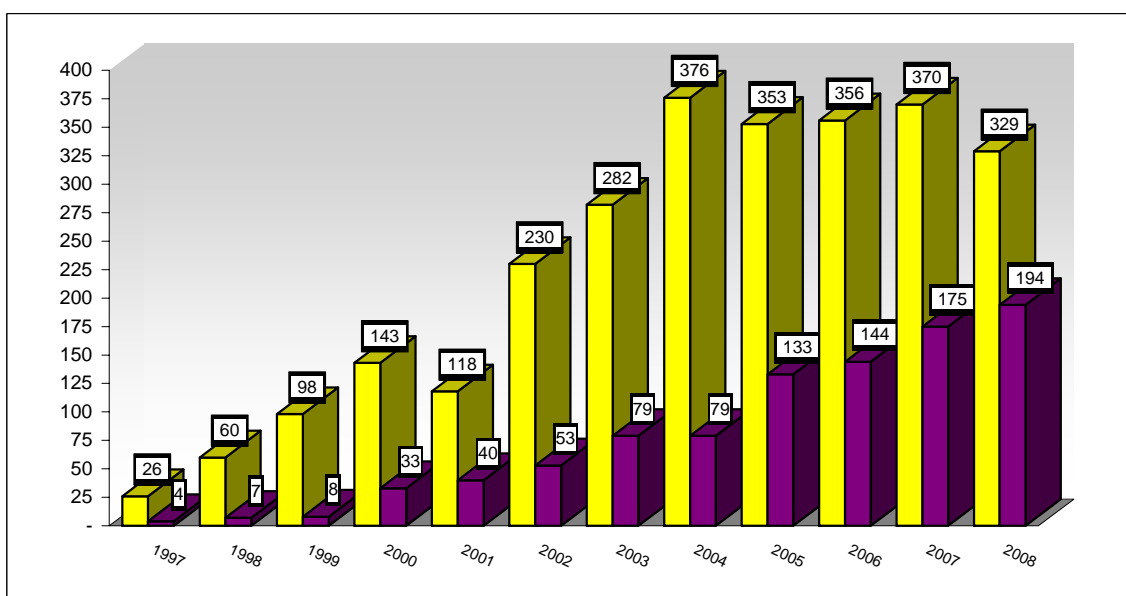


Fonte: Commissione p.le per l'Artigianato

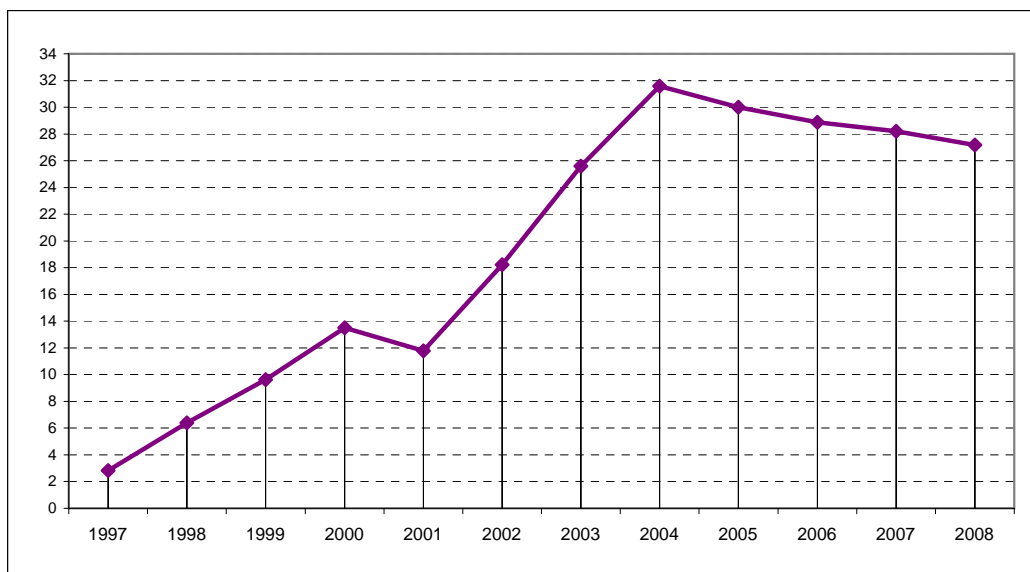
Imprese artigiane con titolari extracomunitari

Imprese Artigiane iscritte/cancellate con titolari extracomunitari - anni 97/08

Anni	Iscritte tit. extrac.	Cancellate tit. extrac.	Totale imp. iscritte	Indice natalità
1997	26	4	922	2,82
1998	60	7	937	6,40
1999	98	8	1.018	9,63
2000	143	33	1.058	13,52
2001	118	40	1.002	11,78
2002	230	53	1.262	18,23
2003	282	79	1.102	25,59
2004	376	79	1.191	31,57
2005	353	133	1.170	30,17
2006	356	144	1.233	28,87
2007	370	175	1.312	28,20
2008	329	194	1.211	27,17



Indice di natalità imprese con titolari extracomunitari - anni 97/08

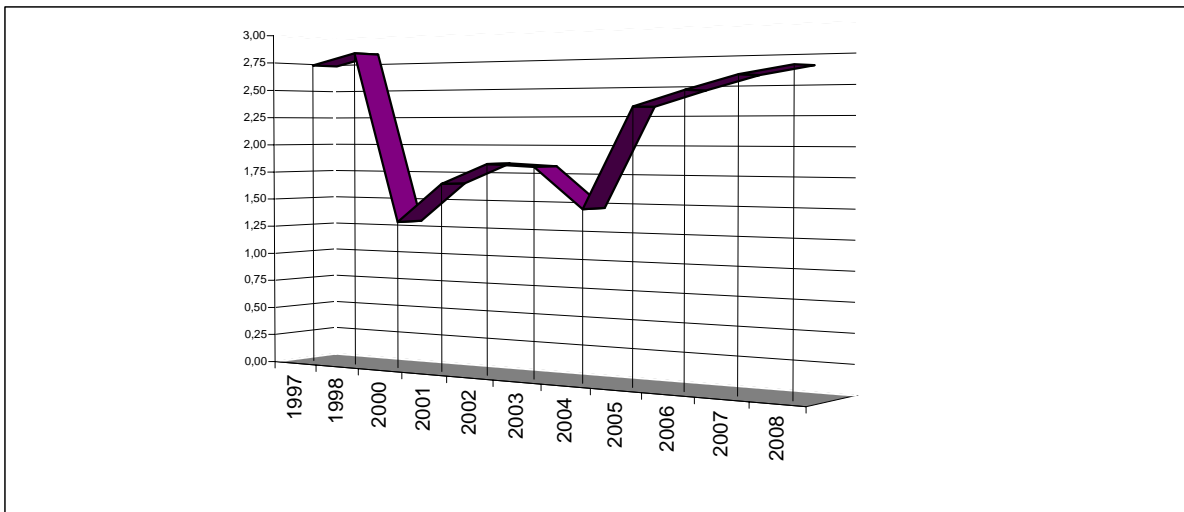


Fonte: Commissione p.le per l'Artigianato

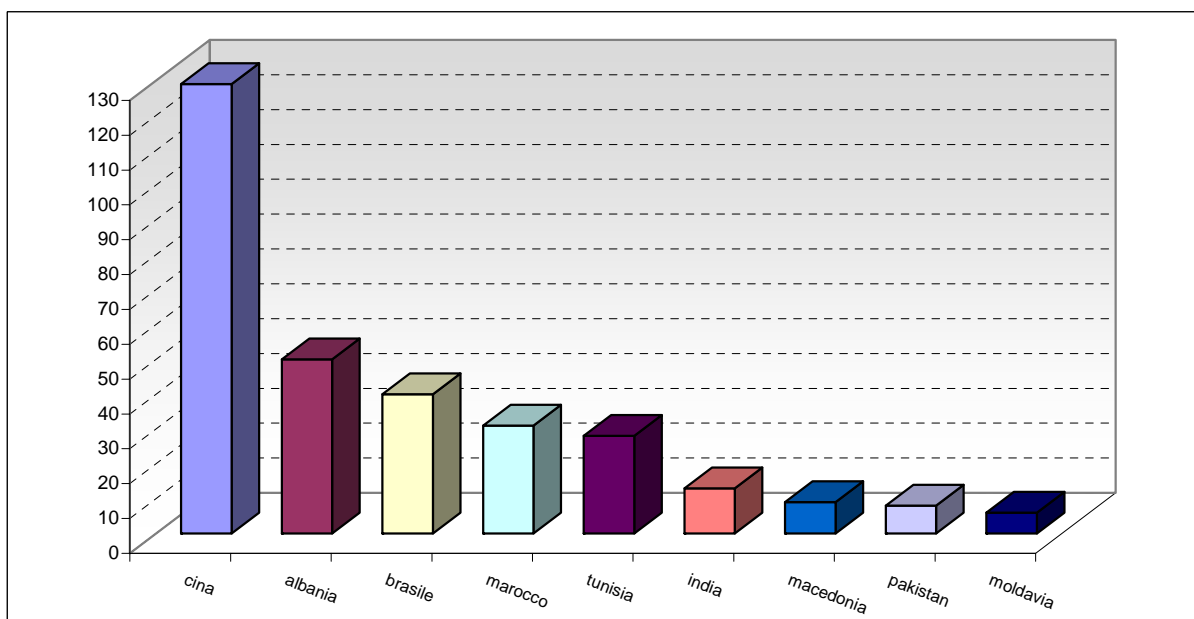
Vita media delle Imprese Artigiane con titolari extracomunitari - anni 97/08

Anni	Iscritte	Cancellate	Vita Media (*) anni (*)
1997	26	4	2 anni + 8 mesi
1998	60	7	2 anni + 10 mesi
1999	98	8	2 anni + 6 mesi
2000	143	33	1 anno + 3 mesi
2001	118	40	1 anno + 7 mesi
2002	230	53	1 anno + 10 mesi
2003	282	79	1 anno + 8 mesi
2004	376	79	1 anno + 5 mesi
2005	353	133	2 anni + 4 mesi
2006	356	144	2 anni + 5 mesi
2007	370	175	2 anni + 5 mesi
2008	329	194	2 anni + 8 mesi

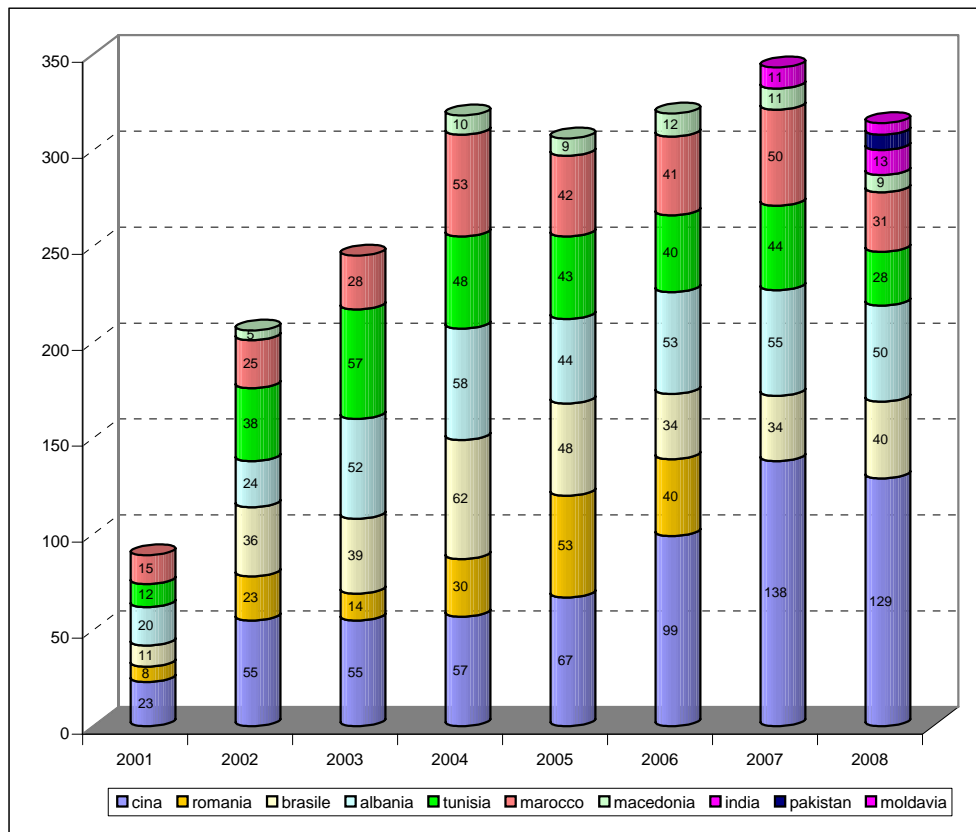
(*) = il valore, costruito sulle imprese cessate, rappresenta in media quanto tempo le stesse sono rimaste iscritte all'albo delle imprese artigiane;



Imprese Artigiane iscritte con titolari extracomunitari per paesi di provenienza - anno 2008

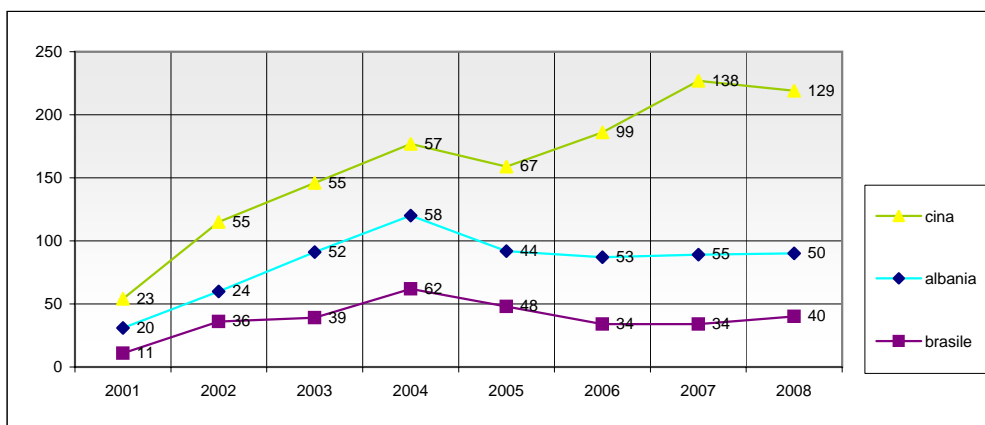


**Imprese iscritte con titolari extracomunitari per paesi di provenienza*
serie storica (2001 - 2008)**



* Dal 1 gennaio 2007 la Romaniaa fa parte della Comunità Europea

**Imprese artigiane iscritte con titolari stranieri per paesi di provenienza (Cina-Albania -Brasile)
serie storica (2001 - 2008)**



La rappresentazione grafica si riferisce all'andamento delle imprese artigiane iscritte con titolari stranieri e che, negli anni esaminati, sono sempre state presenti e sono aumentate progressivamente -

Fonte: Commissione p.le per l'Artigianato

Composizione % delle iscrizioni all'Albo imprese artigiane di titolari stranieri secondo l'attività economica - Provincia di Mantova - Anno 2008

ATTIVITA' ECONOMICA	ISCRIZIONI			
	TOTALE	di cui STRANIERI		% Stranieri/Totale Iscrizioni per attività economica
		NR	%	
AGRICOLTURA	13	1	0,30	7,69
ATTIVITA' MANIFATTURIERE	338	151	45,90	44,67
* Alimentare	64	12	3,65	18,75
* Tessile, Abbigliamento e Pelli	154	126	38,30	81,82
* Legno e Mobili	12	0	0,00	--
* Carta ed editoria	6	1	0,30	16,67
* Chimica e gomma	4	1	0,30	25,00
* Minerali non metalliferi	3	1	0,30	33,33
* Metalmeccanica	76	9	2,74	11,84
* Apparecchi elettrici	10	0	0,00	--
* Altre	9	1	0,30	11,11
ENERGIA	1	0	0,00	--
COSTRUZIONI	654	152	46,20	23,24
* Costruzione e completamento edifici	590	152	46,20	25,76
* Impianti elettrici	30	0	0,00	--
* Impianti idraulico-sanitari	34	0	0,00	--
RIPARAZIONI	41	1	0,30	2,44
* Riparazione autoveicoli e motocicli	30	1	0,30	3,33
* Riparazione beni personali e per la casa	11	0	0,00	--
TRASPORTI	37	5	1,52	13,51
SERVIZI	127	19	5,78	14,96
* Servizi alle imprese	56	16	4,86	28,57
* Servizi personali	71	3	0,91	4,23
TOTALE	1.211	329	100,00	27,17

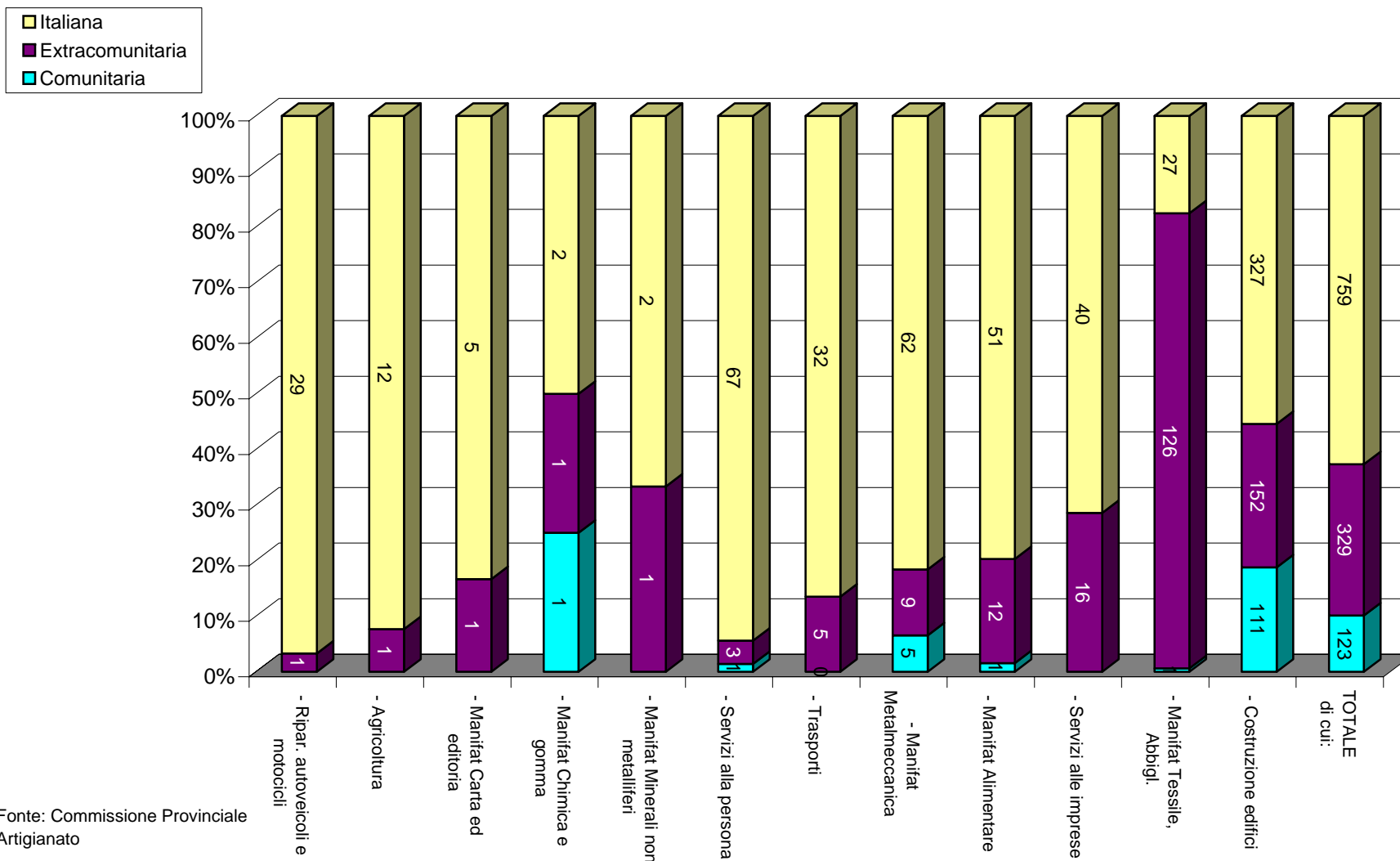
Fonte: Elaborazioni Servizio Studi e Informazione Statistica Economica CCIAA su dati C.P.A.

**Composizione % iscrizioni all'Albo imprese artigiane di titolari stranieri
secondo l'attività economica - serie storica - Provincia di Mantova**

ATTIVITA' ECONOMICA	ISCRIZIONI					
	% Stranieri/Totale Iscrizioni per attività economica					
	anno 2003	anno 2004	anno 2005	anno 2006	anno 2007	anno 2008
AGRICOLTURA	0,00	8,00	0,00	10,53	7,14	7,69
PESCA	-	-	-	--	--	--
ESTRAZIONE DI MINERALI	-	-	-	--	--	--
ATTIVITA' MANIFATTURIERE	26,12	26,14	28,72	32,19	36,79	44,67
* Alimentare	11,76	7,89	6,67	8,47	17,95	18,75
* Tessile, Abbigliamento e Pelli	56,99	63,64	69,90	73,13	64,24	81,82
* Legno e Mobili	10,00	6,98	8,33	2,17	5,56	--
* Carta ed editoria	0,00	0,00	0,00	0,00	75,00	16,67
* Chimica e gomma	0,00	0,00	0,00	0,00	0,00	25,00
* Minerali non metalliferi	25,00	20,00	0,00	20,00	33,33	33,33
* Metalmeccanica	6,45	10,53	4,69	9,76	18,92	11,84
* Apparecchi elettrici	0,00	0,00	6,25	0,00	0,00	--
* Altre	0,00	0,00	8,33	0,00	14,29	11,11
ENERGIA	-	-	-	-	-	--
COSTRUZIONI	29,47	39,58	35,66	31,76	27,47	23,24
* Costruzione e completamento edifici	32,66	43,23	39,26	35,51	30,26	25,76
* Impianti elettrici	2,56	0,00	5,26	1,89	2,56	--
* Impianti idraulico-sanitari	3,13	5,56	0,00	0,00	6,67	--
RIPARAZIONI	-	-	-	-	9,68	2,44
* Riparazione autoveicoli e motocicli	3,33	5,56	6,67	0,00	11,54	3,33
* Riparazione beni personali e per la casa	18,75	12,50	12,50	0,00	0,00	--
TRASPORTI	33,33	32,73	32,81	14,29	5,00	13,51
SERVIZI	3,45	1,89	2,74	9,09	12,90	14,96
* Servizi alle imprese	8,00	7,69	7,14	21,05	23,08	28,57
* Servizi personali	1,61	0,00	0,00	5,45	8,96	4,23
TOTALE	25,59	31,57	30,26	28,87	28,20	27,17

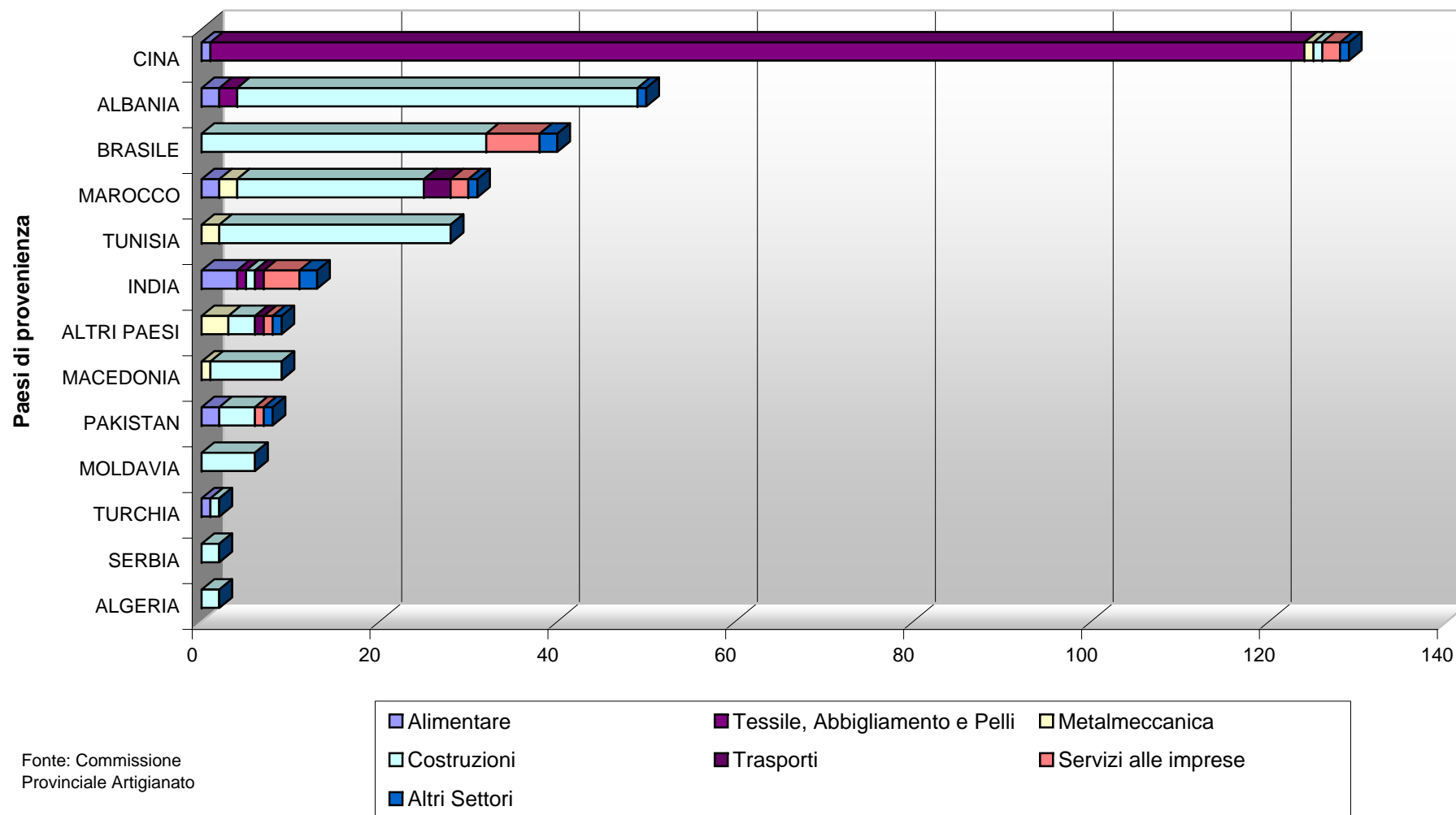
Fonte: Elaborazioni Servizio Studi e Informazione Statistica Economica CCIAA su dati C.P.A.

Iscrizioni Albo imprese artigiane per nazionalità dei titolari e principali settori di attività Anno 2008



Fonte: Commissione Provinciale Artigianato

**Imprese artigiane iscritte con titolari extracomunitari anno 2008
- rapporto settore/paese di provenienza - provincia di Mantova**



Fonte: Commissione Provinciale Artigianato

ConSORZI iscritti nella separata sezione dell'albo delle imprese artigiane

Consistenza al 31.12 dei Consorzi iscritti nella separata sezione - 1990/2008

A N N I	1990	32
	1991	33
	1992	34
	1993	34
	1994	30
	1995	30
	1996	32
	1997	31
	1998	31
	1999	33
	2000	32
	2001	34
	2002	36
	2003	37
	2004	36
	2005	38
	2006	39
2007	37	
2008	38	

Consorzi iscritti/cancellati nella separata sezione - anno 2008

Iscritte	4
Cancellate	3

Consistenza per settore attività dei Consorzi iscritti nella separata sezione - anno 2008

edilizia	23
trasp. merci o persc	6
autoriparazione	3
lavorazione carni	2
credito	2
elaborazione dati	1
parrucchieri	1

Consistenza per natura giuridica dei Consorzi iscritti nella separata sezione - anno 2008

Consorzio con attività esterna	3
Società cooperativa	13
Consorzio	18
Società consortile a responsabilità limitata	3

