

***Il sistema agroalimentare mantovano:
un modello di sistema sostenibile,
oltre la crisi economica***

Maurizio Castelli
***Assessore allo sviluppo economico e alle politiche
agroalimentari***

14 GIUGNO 2013

Lo schema di lettura



*un grande sistema di produzioni alimentari di
qualità, sostenibili e sicure perché prodotte qui.*

Il sistema agroalimentare



- **grande:** le dimensioni
- **sistema:** imprese, cooperative, distretti, rete
- **alimentari:** non agricole
- **qualità:** DOP, IGP*, STG, biologico
- **sostenibili:** economia, ambiente, sociale
- **sicure:** certificazioni, anche cooperazione

•*recentissima è la pubblicazione su Guce, 9 maggio 2013, della domanda di registrazione del Melone Mantovano IGP

Il sistema agroalimentare



CONTESTO DI RIFERIMENTO SETTORE AGRICOLO

| | | | |
|---|-----------|------------------|---------------------------|
| Aziende Agricole | n. | 8.695 | |
| Superficie Agricola Utilizzabile | Ha | 168.237 | + 0,8% (2010/2000) |
| Cereali | Ha | 84.295 | (54.177 Ha Mais) |
| Foraggere | Ha | 57.866 | |
| Oleaginose | Ha | 8.358 | |
| Orticole | Ha | 6.005 | |
| Coltivazioni Legnose | Ha | 3.672 | |
| Bovini | n. | 319.154 | (114.117 da latte) |
| Suini | n. | 1.231.592 | |

Il sistema agroalimentare

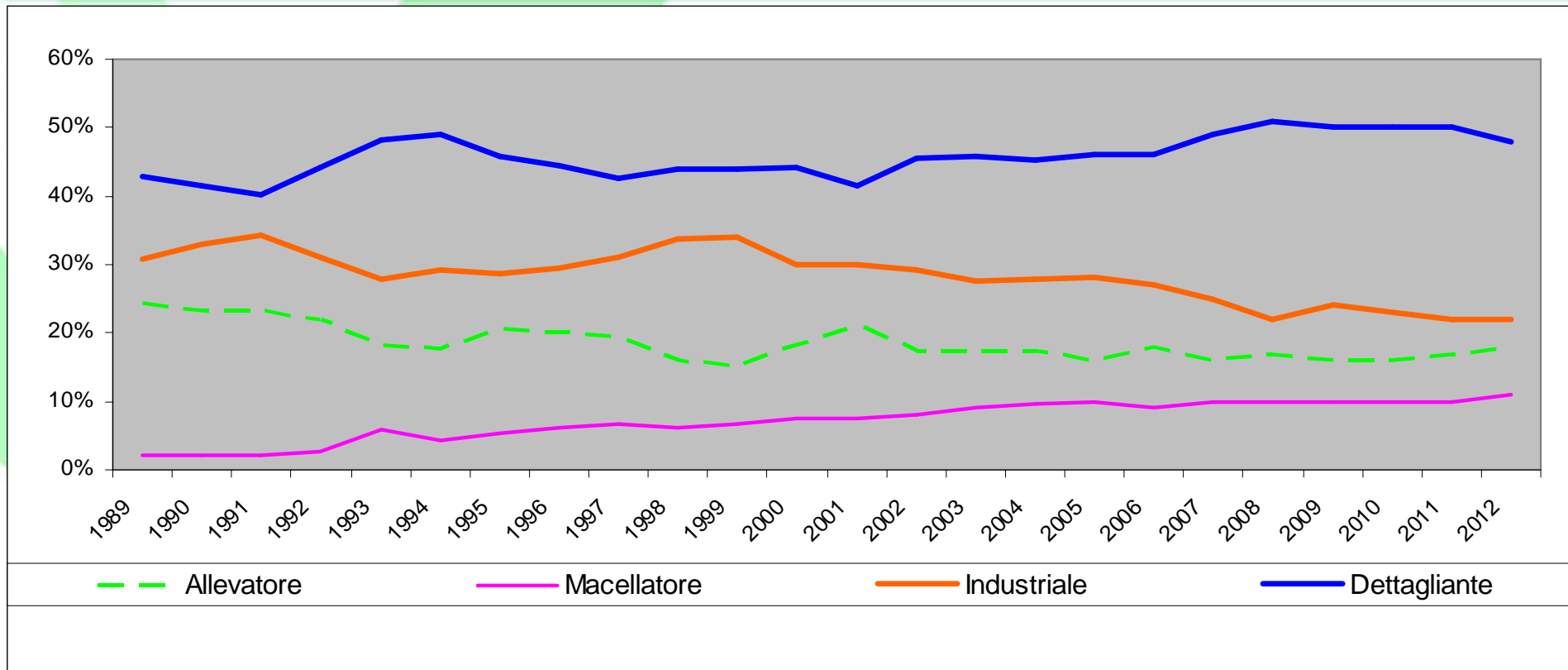


La trasformazione agroalimentare anno 2012

| Trasformazione | quantità | | | Valore | | |
|-----------------------------------|------------|-----------|---------|--------|---------|---------|
| | um | 2012 | % 12/11 | um | 2012 | % 12/11 |
| macellazione suinicola | n° suini | 2.412.078 | -0,01 | 000 € | 915.673 | 7,08 |
| macellazione bovina * | tonnellate | 73.708 | -2,69 | 000 € | 427.675 | 2,79 |
| formaggio Grana Padano | forme | 1.350.989 | 5,05 | 000 € | 352.743 | -5,58 |
| formaggio Parmigiano Regg. | forme | 370.057 | 6,59 | 000 € | 119.288 | -9,19 |

* con la formazione di UNIPEG si considera il fatturato d'impresa

Catena del valore nella filiera suinicola



- Valore aggiunto alla produzione dal 17,5% al **18,4%**
- Valore aggiunto alla macellazione dal 9,9% al **11,0%**
- Valore aggiunto all'industria invariato (**22,5%**)
- Valore aggiunto al dettagliante dal 49,9% al **48,1%**

fonte dati : CRPA, 2013

La trasformazione bovina



- ***Settore sconta da anni una fase di grave difficoltà***

Allevamento anello debole della filiera

Macelli in difficoltà

Consumi in diminuzione

- ***Macellazione mantovana***

Risente della negatività dei principali indicatori economici

Aumento del fatturato (+2,79%)

La trasformazione lattiero-casearia



Grana Padano - Produzione anno 2012

| Provincia | n. Forme | Coop. | Ind. | % Coop | % su totale |
|-----------|-----------|-----------|-----------|--------|-------------|
| MN | 1.350.989 | 1.052.317 | 298.672 | 77,9 % | 28,6 % |
| BS | 997.976 | 404.870 | 593.106 | 40,6 % | 21,2 % |
| CR | 750.362 | 669.719 | 80.643 | 89,2 % | 15,8 % |
| LO | 82.927 | 0 | 82.927 | 0 | 1,7 % |
| BG | 75.958 | 46.859 | 29.099 | 61,7 % | 1,6 % |
| PV | 39.979 | 0 | 39.979 | 0 | 0,9 % |
| Altre | 1.423.043 | 656.403 | 766.640 | 46,1 % | 30,1 % |
| Totale | 4.721.234 | 2.830.168 | 1.891.066 | 59,9 % | 100 % |

La trasformazione lattiero-casearia



Parmigiano Reggiano - Produzione anno 2012

| Provincia | n. Forme | Coop. | Artig./aziend. | % Coop | % su totale |
|----------------|----------------|----------------|----------------|---------------|---------------|
| Bologna | 71.009 | 49.168 | 21.841 | 69,2 % | 2,2 % |
| Mantova | 370.057 | 341.375 | 28.682 | 92,2 % | 11,2 % |
| Modena | 643.501 | 533.868 | 109.633 | 83,0 % | 19,5 % |
| Parma | 1.176.480 | 646.914 | 529.566 | 55,0 % | 35,5 % |
| Reggio E. | 1.046.174 | 833.738 | 212.436 | 79,7 % | 31,6 % |
| Totale | 3.307.221 | 2.405.063 | 902.158 | 72,7 % | 100 % |

I Distretti Agricoli



Le forme di aggregazioni territoriali per meglio competere

- **Distretto Agroalimentare di Qualità Po di Lombardia:**
capofila Consorzio latterie Virgilio
- **Distretto di Filiera Vivaismo Plantaregina:**
capofila Centro Servizi per il Florovivaismo
- **Distretto di Filiera della Carne Bovina:**
capofila Unipeg
- **Distretto rurale Oltrepo mantovano:**
capofila GAL Oltrepo mantovano

Esempio di dinamicità territoriale

Obiettivi:

- *Rafforzare la competitività sistema produttivo*
- *Orientare il sistema verso i mercati*
- *Rafforzare la rete di relazioni col mondo istituzionale, della ricerca e assistenza tecnica*

- ***Nel mantovano crollate n. 462.000 forme***
280.000 forme di Grana Padano
182.000 forme di Parmigiano Reggiano
- ***Reazione spontanea dei cittadini:***
acquistare formaggio terremotato
- ***Iniziative dei Consorzi di Tutela***
“1 euro per rinascere”
“ricominciare insieme è possibile”
- ***Acquisto on line***

IL VALORE DEI SUOLI



| <i>Regione Agraria</i> | <i>2005 €/mq</i> | <i>2012 €/mq</i> | <i>% 2012-2005</i> |
|---------------------------|------------------|------------------|--------------------|
| Collina | 5,99 | 6,88 | 14,86 |
| Alto Mantovano | 5,44 | 6,04 | 11,03 |
| Risaia | 6,45 | 5,33 | -17,36 |
| Viadanese | 4,51 | 5,28 | 17,07 |
| Pianura di Mantova | 5,02 | 4,67 | -6,97 |
| Oltrepo Sx Secchia | 4,37 | 5,71 | 30,66 |
| Oltrepo Dx Secchia | 3,31 | 4,02 | 21,45 |

IL VALORE DEI SUOLI

La serie storica mantovana (2005- 2012), estratta dai contratti di compravendita, segnala:

- Il maggior valore in collina
- Il minor valore nell'Oltrepo, Dx Secchia
- Gli aumenti significativi nelle aree ove si manifestano redditi d'impresе e territoriali:
 1. In collina per l'economia legata al turismo rurale , nell'entroterra gardesano
 2. Nell'Oltrepo in Sx Secchia per gli elevati redditi conseguenti agli alti valori di conferimento delle cooperative lattiero-casearie.