



Francia, PARIGI 22 - 24 gennaio 2022

# PARTECIPAZIONE COLLETTIVA AL SIL - SALON INTERNATIONAL DE LA LINGERIE

In attesa di finalizzare la procedura amministrativa di autorizzazione del finanziamento, l'ICE Agenzia per la promozione all'estero e l'internazionalizzazione delle imprese italiane comunica che intende organizzare una partecipazione collettiva alla prossima edizione del SIL - Salon International de la Lingerie che si terrà dal 22 al 24 gennaio 2022, presso il complesso fieristico Paris Expo - Porte de Versailles nella hall 7.3.

La presente circolare si rivolge alle aziende di produzione esclusivamente Made in Italy specializzate in biancheria intima, corsetteria, calzetteria, costumi da bagno, lingerie, pigiami e maglieria intima.

## PERCHE' PARTECIPARE

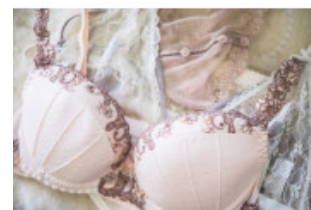
Nato nel 1963, il SIL - Salon International de la Lingerie - si svolge una volta l'anno a Parigi e rappresenta il principale appuntamento a livello mondiale per il settore dell'intimo. Il salone è considerato dalle aziende di produzione e dagli operatori del settore la più importante vetrina nel mondo per la promozione del comparto.

La partecipazione all'interno della collettiva ICE, consente alle aziende italiane di valorizzare il proprio marchio quale rappresentante della qualità Made in Italy.

Il mercato dell'intimo è molto sentito in Francia ed rappresenta uno dei principali mercati di destinazione delle esportazioni italiane del settore.

Le consumatrici francesi hanno un occhio attento ai prodotti di alta gamma e lo stile italiano è molto apprezzato.

A questa prossima edizione del SIL, ci si aspetta un'ampia partecipazione di oltre 300 espositori con un offerta a 360° dei prodotti del settore e più di 13.000 visitatori tra buyers, retailers, department stores, online sales ecc..



Biancheria intima

Biancheria Intima (Lingerie), Lingerie, beachwear e accessori

Luogo:  
Francia, PARIGI  
Data Evento:  
22 - 24 gennaio 2022  
Scadenza Adesioni:  
16/11/2021  
Data Pubblicazione: 02/11/2021  
Siti Utili:  
<https://www.ice.it/it/eventi>  
<https://saloninternationaldelalingerie.com/>

Iscriviti alla Newsletter ICE:  
<https://www.ice.it/it/newsletter>

# Offerta ICE-Agenzia

Lo spazio preallestito della collettiva ICE sarà suddiviso in moduli preallestiti - Modello City - da circa 18 mq. Il primo modulo di 18 mq sarà gratuito e compatibilmente con la superficie messa a disposizione dall'ente fiera potrà essere richiesto un secondo modulo da 18 mq a pagamento.

Inoltre, l'ICE-Agenzia offrirà alle aziende partecipanti un pacchetto di servizi comprendente:

- **personalizzazione dell'area italiana** attraverso l'armonizzazione dell'allestimento degli stand aziendali;
- **assistenza tecnica e commerciale** durante la mostra, all'interno di uno stand congiunto ICE-Consorzio Italian Lingerie;
- **realizzazione di un piano di comunicazione integrato Web/cartaceo** della collettiva sulle riviste del settore;
- **partecipazione alle sfilate organizzate quotidianamente da Comexposium**

*Restano a carico degli espositori i costi relativi all'assicurazione, trasporto, movimentazione e sdoganamento del proprio campionario, le spese di viaggio e alloggio del proprio personale presente in fiera ed ogni altro servizio non compreso nell'offerta dell'Agenzia ICE.*

L'ente organizzatore della fiera ha adottato un rigido protocollo di sicurezza sanitaria consultabile al seguente link: <https://saloninternationaldelalingerie.com/> .

## MISURE STRAORDINARIE DI SOSTEGNO 2020

A seguito della Delibera n. 509/20 del 05/03/2020, e quella successiva n.569/21, riguardante misure straordinarie in campo promozionale a sostegno delle imprese italiane sui mercati esteri per l'emergenza Covid-19, sarà offerto alle aziende aderenti, a titolo gratuito, un primo modulo espositivo preallestito da 18 mq, fino a esaurimento dei moduli disponibili.

Le aziende interessate potranno richiedere fino a 1 modulo aggiuntivo a quello gratuito. Il secondo modulo aggiuntivo a quello gratuito sarà fatturato al costo di € 5.800,00 + IVA se dovuta.

Per favorire la massima partecipazione, la richiesta di moduli aggiuntivi al primo modulo gratuito sarà presa in considerazione solo dopo aver assegnato i primi moduli gratuiti a tutte le aziende aderenti entro il termine del 16 novembre 2021 e ammesse a partecipare, comprese quelle in lista d'attesa, in ordine cronologico di arrivo delle domande via PEC, fino ad esaurimento degli spazi disponibili.

## SELEZIONE PARTECIPANTI

Ai fini dell'ammissione sarà tenuto conto dell'ordine cronologico di arrivo delle domande complete via PEC fino a esaurimento dello spazio disponibile.

Si consiglia di consultare regolarmente il sito del Ministero degli Affari Esteri e della Cooperazione Internazionale al link <http://www.viaggiaresicuri.it/country/FRA> per tenersi aggiornati sulla

regolamentazione di ingresso nel Paese.

In caso di restrizioni all'ingresso in Francia, le aziende partecipanti saranno tenute a presidiare gli spazi assegnati con propri agenti/rappresentanti o personale locale appositamente reclutato.

Considerata l'attuale situazione di emergenza sanitaria l'Agenzia ICE si riserva la possibilità di annullare l'iniziativa a qualsiasi stadio di organizzazione.

[www.ice.it](http://www.ice.it)

PARTECIPAZIONE COLLETTIVA AL SIL - SALON  
INTERNATIONAL DE LA LINGERIE  
PARIGI, Francia

## PRECEDENTI EDIZIONI

L'Agenzia ICE è tradizionalmente presente al Salon International de la Lingerie con una collettiva di aziende Made in Italy di punta del settore.

Alla precedente edizione, svoltasi in modalità interamente digitale, erano presenti sulla piattaforma Lingerie Connect by SIL una collettiva ICE virtuale composta da 20 aziende tra le più prestigiose della scena italiana.

Con la ripresa delle attività in presenza il SIL conferma la sua valenza internazionale e prevede la partecipazione di circa il 65% di visitatori internazionali provenienti principalmente dai seguenti paesi: Germania, Italia, Belgio, Russia, Spagna, Olanda, Regno Unito, Giappone e Stati Uniti.

## CONTATTI

### ICE-AGENZIA ROMA

ICE - Agenzia per la promozione all'estero e internazionalizzazione delle imprese italiane

Via Liszt 21 - 00144 Roma

### UFFICIO BENI DI CONSUMO

**Dirigente:** MARIA MADDALENA DEL GROSSO

Riferimenti: **PAOLA FURNO - SHARON SCALMANI**

Email: [p.furno@ice.it](mailto:p.furno@ice.it) -

[s.scalmani.int@ice.it](mailto:s.scalmani.int@ice.it)

Pec: [tessuti.filati@cert.ice.it](mailto:tessuti.filati@cert.ice.it)

Tel: 06 5992 9425 - 6783

### ICE PARIGI

ICE - ITALIAN TRADE AGENCY  
44 RUE PAUL VALERY.

75116 PARIGI

Direttore: Giovanni SACCHI

Tel: 00331 53757000

Fax: 00331 45634034

[parigi@ice.it](mailto:parigi@ice.it)

P. IVA ICE-Agenzia 12020391004

## Modalità di adesione

Primo modulo preallestito di 18 mq

GRATUITO

Secondo modulo preallestito di 18 mq - € 5.800,00 + iva

Le aziende interessate a partecipare dovranno, **entro e non oltre il 16 novembre 2021**:

a. iscriversi tramite il modulo online accessibile cliccando qui "[PER ADERIRE CLICCA QUI](#)", dove sarà possibile inserire i propri dati aziendali e scaricare al termine la Scheda di Adesione su cui verranno riportati.

A conclusione della registrazione online, verrà inviata una e-mail di conferma con i seguenti allegati:

- 1) Scheda di adesione precompilata,
- 2) Regolamento generale di partecipazione alle iniziative promozionali ICEAgenzia,
- 3) Dichiarazione sostitutiva atto di notorietà che i prodotti promossi e/o esposti in occasione dell'evento rispettano la normativa prevista per i prodotti Made in Italy.

b. inviare la Scheda di Adesione scaricata e i 3 allegati, debitamente stampati, timbrati e firmati dal Legale Rappresentante dell'azienda, esclusivamente via PEC, all'indirizzo [tessuti.filati@cert.ice.it](mailto:tessuti.filati@cert.ice.it) **entro e non oltre il 16 NOVEMBRE 2021**. La sola registrazione online NON perfeziona la richiesta di adesione.

## AMMISSIONI

Una volta scaduto il termine di adesione, le aziende dovranno attendere la formale ammissione da parte dell'Agenzia ICE, che invierà alle aziende selezionate apposita **lettera di ammissione via PEC**. A tale lettera seguirà una circolare con dettagli tecnico-organizzativi sulla partecipazione.

Ai fini dell'ammissione sarà tenuto conto dell'ordine di arrivo via PEC delle domande di partecipazione, fino a esaurimento dell'area a disposizione. Qualora vi siano richieste superiori alla disponibilità, anche se ricevute prima della scadenza dei termini, le stesse saranno messe in lista d'attesa.

Le richieste di adesione non potranno essere accolte se incomplete, o ricevute oltre il termine indicato. Non saranno accolte le domande pervenute da parte di aziende morose nei confronti dell'Agenzia ICE, anche se presentate da organismi associativi. Non saranno ammesse domande pervenute a un indirizzo e-mail diverso da quello sopra indicato. Non saranno ammessi moduli diversi da quelli dell'Agenzia ICE, incompleti, illeggibili, sostituzioni tra aziende od ospitalità di aziende nel modulo/postazione.

In caso di fatturazione del modulo aggiuntivo a quello gratuito ad altro soggetto, è necessario inviare la dichiarazione di accollo, entro e non oltre il 16 novembre 2021, in mancanza della quale la fattura sarà emessa direttamente all'azienda ammessa a partecipare.

Ricordiamo che:

- **ART. 3 Regolamento ICE-Agenzia**: sono ammessi a partecipare esclusivamente produttori "Made in Italy", come da Regolamento CEE n.2454/1993 e L. n.350/2003, integrata da L. 80/2005 e L. 166/2009 e L. 55/2020 e s.m.i.
- **ART. 8 Regolamento ICE-Agenzia**: qualora l'azienda non abbia provveduto al pagamento della quota di partecipazione nei termini indicati in fattura, decade da ogni diritto di partecipazione e non potrà prendere possesso dello stand assegnato. A decorrere dal giorno successivo alla scadenza del termine di pagamento decorrono gli interessi legali di mora.

## RINUNCE E PENALI

Successivamente all'invio delle lettere di ammissione da parte dell'Agenzia ICE, l'**eventuale rinuncia potrà essere comunicata per iscritto e via PEC all'indirizzo [tessuti.filati@cert.ice.it](mailto:tessuti.filati@cert.ice.it) a firma del legale rappresentante dell'azienda.**

Come specificato dall'art. 13 del Regolamento generale per la partecipazione:

- **nulla** è dovuto dall'azienda nel caso in cui le rinunce vengano notificate **entro 10 giorni** dalla data della lettera di ammissione all'iniziativa;
- se la rinuncia viene comunicata **oltre i 10 giorni**, l'azienda è tenuta al pagamento dell'intero ammontare stabilito. In tal caso, **anche qualora la rinuncia riguardi il primo modulo gratuito**, verrà calcolata **una penale pari all'ammontare di un modulo espositivo**, ossia € 5.800,00, moltiplicato per il numero dei moduli richiesti, che sarà dovuta con le stesse decorrenze;
- l'azienda rinunciataria sarà tenuta al solo **pagamento di una penale pari al 15% dell'ammontare dovuto**, nel caso in cui lo **spazio espositivo venga riassegnato** in tempo utile ad altra azienda. **Anche qualora la rinuncia oltre i termini riguardi il primo modulo gratuito, sarà dovuta una penale pari al 15% dell'ammontare di un modulo espositivo**, ossia € 870,00 moltiplicato per il numero dei moduli richiesti, nelle stesse circostanze.

**Il mancato presidio dello spazio assegnato e la mancata partecipazione alle attività fieristiche equivarranno a rinuncia oltre i termini.**



ITALIAN TRADE AGENCY

ICE - Agenzia per la promozione all'estero e  
l'internazionalizzazione delle imprese italiane

## **INFORMATIVA SUL TRATTAMENTO DEI DATI PERSONALI AI SENSI DEL REGOLAMENTO (UE) 2016/679 (“RGPD”)**

I suoi dati personali sono trattati al fine di consentirle la partecipazione all'Evento organizzato da Agenzia ICE e i suoi partners.

Il conferimento dei dati contrassegnati come obbligatori è indispensabile per usufruire del servizio richiesto; l'eventuale rifiuto di fornire tali informazioni ne impedirà l'erogazione. Il conferimento dei dati contrassegnati come facoltativi è finalizzato esclusivamente alla possibilità di offrirle un servizio maggiormente personalizzato. Saranno altresì trattati dati di servizio quali informazioni relativi al traffico telematico dei servizi audio e videoconferenza per la gestione alla partecipazione all'Evento. Nel caso in cui l'evento sia documentato con mezzi audiovisivi, ritraendo il pubblico partecipante, il materiale raccolto potrà essere diffuso tramite stampa, canali social, radio, web, tv. La permanenza nel luogo di svolgimento verrà considerata come assenso alla raccolta audiovisiva ed alla possibile diffusione.

I suoi dati potranno essere comunicati ad altri soggetti esclusivamente al fine di assicurare la migliore riuscita dell'Evento o per adempiere a compiti di interesse pubblico e specifici obblighi di legge.

I dati conferiti confluiscono altresì nella Banca Dati Centrale dell'Agenzia ICE, che potrà utilizzarli nell'ambito della propria attività istituzionale e dunque per promuovere e sviluppare il commercio del suo prodotto e/o servizio all'estero, come previsto dell'art. 14, comma 20, D.L.98/11 convertito in L.111/11 come sostituito dall'art.22 c. 6 D.L. 201/11 convertito in L.214/11 e modificato dall'art.2 cc. 6 e 7 del D.L. 104/2019 convertito dalla L. 132/2019, nel rispetto delle disposizioni di cui agli artt. 13 e seguenti del Regolamento UE 2016/679 sulla tutela dei dati personali delle persone fisiche, come richiamate dall'art. 4 del citato Regolamento. I suoi dati potranno, quindi, essere utilizzati per l'invio di proposte di partecipazione ad altre iniziative organizzate dall'Agenzia ICE quali fiere, workshop, seminari, corsi di formazione, ecc. ed utilizzati per rilevare la customer satisfaction ed effettuare altri sondaggi attinenti alle attività istituzionali e di pubblico interesse dell'Agenzia ICE.

Il trattamento avverrà con modalità cartacee e/o informatizzate.

Le ricordiamo, inoltre, che potrà esercitare in qualunque momento i diritti di cui all'articolo 15 e ss. del Reg. UE 2016/679.

Per ogni informazione è possibile rivolgersi al Titolare del trattamento: Agenzia-ICE, Via Liszt 21, 00144 Roma, o al responsabile dell'Ufficio organizzatore dell'iniziativa riportato nella presente comunicazione, della sede di Roma, o al Responsabile della Protezione Dati al seguente indirizzo email: [privacy@ice.it](mailto:privacy@ice.it).

Se desidera avere informazioni più dettagliate, legga il testo completo dell'informativa al seguente link <https://www.ice.it/it/privacy>

## Sapevi che?

- L'Agenzia ICE ha realizzato un corso online di orientamento all'e-commerce in collaborazione con Netcomm con un focus specifico su Stati Uniti, Cina e mercati maturi europei. Il corso è sintetico, efficace e gratuito: disponibile al link <http://bit.do/icecorso>
- L'Agenzia ICE investe sempre di più nell'export digitale attraverso le piattaforme e-commerce con una strategia che poggia su accordi con e-tailer globali, partnership con marketplace leader, integrazione dei canali digitali negli accordi con la GDO internazionale. Visita la pagina dedicata sul nostro sito web al <https://www.ice.it/it/settori/gdo-e-ecommerce/gdo>
- Scopri #ExportFlyingDesk il servizio gratuito dell'Agenzia ICE che aiuta la tua #PMI a esportare nel mondo.  
I nostri **21 desk regionali**, composti da professionisti a tua disposizione per accompagnarti nel percorso di internazionalizzazione, ti offrono una **consulenza one to one gratuita** volta ad approfondire la conoscenza dei servizi dell'Agenzia mirati ad affrontare nuovi mercati.  
I nostri funzionari saranno il tuo **punto di riferimento** locale in collegamento con i nostri uffici di promozione settoriale e la **rete** dei nostri **78 uffici all'estero**.  
**Gli incontri sono** totalmente **GRATUITI** e si svolgono **da remoto**.  
**Richiedi il tuo appuntamento**, sarai subito contattato e potrai far volare anche tu la tua impresa sui mercati esteri: <https://www.ice.it/it/export-flying-desk>
- L'offerta formativa per le imprese e le risorse umane dedicate all'export dell'ICE è sempre più *digital*. Le imprese hanno a disposizione corsi di digital export, digital marketing ad alto valore aggiunto e focus su tutte le competenze fondamentali per l'e-commerce. Visita il sito [www.exporthtraining.ice.it](http://www.exporthtraining.ice.it) o contatta il nostro team formazione al link [bit.do/contattiformazione](http://bit.do/contattiformazione)

## **SIMEST: FINANZIAMENTI PER L'INTERNAZIONALIZZAZIONE**

SIMEST sostiene la partecipazione delle PMI a fiere, mostre ed eventi per promuovere il loro marchio su nuovi mercati internazionali extra-UE.

Le imprese che partecipano all'evento potranno richiedere direttamente online (<http://www.simest.it/Prodotti-E-Servizi/Finanziamenti-Per-LInternazionalizzazione/Partecipazione-A-Fiere-E-Mostre/Partecipazione-A-Fiere-E-Mostre.kl>) un finanziamento a tasso agevolato delle relative spese per area espositiva, spese logistiche, spese promozionali e spese per consulenze che potrà coprire fino al 100% delle spese preventivate.

Ogni informazione a riguardo dovrà essere richiesta direttamente ai contatti Simest riportati al seguente link <http://www.simest.it/Contatti/Form-Di-Contatto.kl#/contatti>

Segnaliamo che, nel caso in cui l'azienda intenda utilizzare il finanziamento SIMEST, il pagamento da parte dell'azienda di quanto previsto per la partecipazione all'iniziativa promozionale ICE-Agenzia è comunque dovuto nei tempi e con le modalità previsti dall'ICE-Agenzia e non può in alcun modo essere subordinato all'erogazione del finanziamento suddetto.